

**Извещение  
о проведении конкурса на право заключения договора пользования  
рыболовным участком для осуществления промышленного  
рыболовства на реке Северная Двина  
в границах Архангельской области**

1. Наименование организатора конкурса, его местонахождение, почтовый адрес, адреса электронной почты и номера контактных телефонов

Организатор конкурса: министерство агропромышленного комплекса и торговли Архангельской области (далее – министерство, организатор конкурса).

Местонахождение и почтовый адрес: 163069, город Архангельск, улица Выучейского, дом 18.

Адрес электронной почты организатора конкурса: [agro@dvinaland.ru](mailto:agro@dvinaland.ru).

Контактные лица организатора конкурса: Воронская Людмила Александровна – руководитель Центра компетенции в сфере сельскохозяйственной кооперации и поддержки фермеров Архангельской области, тел./факс: +7 (8182) 42-36-63, e-mail: [ckfao@yandex.ru](mailto:ckfao@yandex.ru).

2. Предмет конкурса (лота)

Предметом конкурса (лотом) является право на заключение договора о предоставлении рыболовного участка для осуществления промышленного рыболовства в отношении водных биоресурсов внутренних вод Российской Федерации (за исключением внутренних морских вод Российской Федерации и за исключением анадромных, катадромных и трансграничных видов рыб) на реке Северная Двина в границах Архангельской области.

Конкурс является открытым и проводится в отношении 22 рыболовных участков, предусмотренных Перечнем рыболовных участков Архангельской области, утвержденным приказом министерства от 4 марта 2020 г. № 15-п, при этом каждый рыболовный участок составляет отдельный лот.

Сведения о рыболовных участках, включая их местоположение, границы и площадь, с указанием наименования муниципального образования, на территории которого сформирован или к территории которого прилегает рыболовный участок, указаны в приложении № 1 к настоящему извещению, графические изображения участков указаны в приложении № 2 к настоящему извещению. Доля рыболовного участка в общем количестве рыболовных участков для осуществления промышленного рыболовства и сформированных в установленном порядке до 31 декабря 2018 года рыбопромысловых участков

для осуществления промышленного и (или) прибрежного рыболовства либо соотношение его суммарной площади к общей суммарной площади таких участков, расположенных на территории этого муниципального образования или прилегающих к территории такого муниципального образования, виды водных биоресурсов, общий допустимый улов которых не устанавливается, цели использования рыболовных участков и ограничения, связанные с их использованием, указаны в приложении № 3 к настоящему извещению.

### 3. Место, порядок, даты и время начала и окончания подачи заявок на участие в конкурсе

Заявитель может подать заявку и необходимые документы следующими способами:

1) на бумажном носителе лично по адресу, указанному в извещении и конкурсной документации;

2) на бумажном носителе посредством почтовой связи (заказным почтовым отправлением) по адресу, указанному в извещении и конкурсной документации;

Заявка оформляется по форме, согласно приложению № 4 к конкурсной документации.

Документы, направленные заявителем в конкурсную комиссию (далее – комиссия), должны быть пронумерованы, сшиты, заверены печатью (при наличии) заявителя и запечатаны в непрозрачный конверт. Конверт с заявкой с прилагаемым комплектом документов оформляется по образцу согласно приложению № 5 к конкурсной документации.

Днем начала подачи заявок является день, следующий за днем размещения на официальном сайте извещения.

Заявки принимаются в рабочие дни с 09 часов 00 минут\* «01» июля 2022 г. до 17 часов 30 минут «04» августа 2022 г. по адресу: 163069, город Архангельск, проспект Ломоносова, дом 81, офис 505.

Время приема заявок: ежедневно (кроме субботы, воскресенья и праздничных дней) с понедельника по четверг с 09 часов 00 минут до 13 часов 00 минут и с 14 часов 00 минут до 17 часов 30 минут (по московскому времени), в пятницу с 09 часов 00 минут до 13 часов 00 минут и с 14 часов 00 минут до 16 часов 00 минут (по московскому времени) по адресу: 163069, город Архангельск, проспект Ломоносова, дом 81, офис 505.

Заявитель вправе подать не более одной заявки на участие в конкурсе по одному лоту конкурса.

Заявки, полученные после окончания срока их подачи, не рассматриваются и в тот же день возвращаются заявителем.

В течение всего срока оценки и сопоставления заявок любой из участников конкурса может направить в комиссию уведомление

---

\* Здесь и далее по тексту – по московскому времени

в письменной форме об отказе от участия в конкурсе по отдельному лоту без объяснения причин.

Заявитель самостоятельно определяет способ подачи заявок и несет все риски того, что его заявка будет доставлена по неправильному адресу или, при несоблюдении сроков получения заявок, признана несвоевременно поданной.

В случае если по окончании срока подачи заявок на один лот подана только одна заявка, комиссия в течение 10 рабочих дней с даты подписания протокола рассмотрения заявок передает этому заявителю проект договора.

В случае если до начала процедуры вскрытия конвертов с заявками к заявкам на отдельный лот не подана ни одна заявка или принято решение об отказе в допуске к участию в конкурсе по отдельному лоту всех заявителей, организатор конкурса проводит в течение 6 месяцев новый конкурс.

### 3. Срок договора

Срок, на который заключается договор, составляет 20 лет.

### 4. Требования к заявителям

Заявителями могут быть юридические лица и индивидуальные предприниматели, зарегистрированные в Российской Федерации в соответствии с Федеральным законом от 8 августа 2001 г. № 129-ФЗ «О государственной регистрации юридических лиц и индивидуальных предпринимателей».

Для участия в конкурсе заявитель должен соответствовать следующим требованиям:

1) в отношении заявителя не проводятся процедуры банкротства и ликвидации;

2) деятельность заявителя не приостановлена в порядке, предусмотренном Кодексом Российской Федерации об административных правонарушениях, на день вскрытия конвертов с заявками (далее - вскрытие конвертов с заявками);

3) отсутствие у заявителя задолженности по налогам, сборам и иным обязательным платежам в бюджеты любого уровня или государственные внебюджетные фонды за последний отчетный период в размере более 25 процентов балансовой стоимости активов заявителя по данным бухгалтерской отчетности за последний отчетный период. При этом заявитель считается соответствующим установленному требованию, если он обжаловал наличие указанной задолженности в соответствии с законодательством Российской Федерации и решение по такой жалобе не вступило в силу на день рассмотрения заявки;

4) отсутствие решения суда о принудительном расторжении договора с заявителем в связи с нарушением заявителем существенных условий договора за последние 2 года, предшествующие году проведения конкурса;

5) заявитель не находится под контролем иностранного инвестора, за исключением случая, если контроль иностранного инвестора в отношении такого заявителя установлен в порядке, предусмотренном Федеральным законом «О порядке осуществления иностранных инвестиций в хозяйственные общества, имеющие стратегическое значение для обеспечения обороны страны и безопасности государства».

Заявитель не вправе претендовать на заключение договора, если в результате его заключения совокупное количество либо суммарная площадь рыболовных участков, сформированных для осуществления промышленного рыболовства, передаваемых в пользование заявителю (группе лиц, в которую входит заявитель) и расположенных на территории одного муниципального образования Архангельской области или прилегающих к территории такого муниципального образования, составит более 35 процентов соответственно общего количества либо суммарной площади предоставленных в пользование для осуществления промышленного и прибрежного рыболовства рыбопромысловых участков, сформированных в установленном порядке до 31 декабря 2018 года, и рыболовных участков для осуществления промышленного рыболовства, расположенных на территории 1 муниципального образования Архангельской области или прилегающих к территории такого муниципального образования.

Группа лиц, в которую входит заявитель, определяется в соответствии с Федеральным законом от 26 июля 2006 г. № 135-ФЗ «О защите конкуренции». При этом комиссия вправе на любой стадии конкурса проверить факт вхождения заявителя в состав группы лиц.

В случае если заявитель в течение года, предшествовавшего году проведения конкурса, обладал правом пользования рыболовными участками для осуществления промышленного рыболовства и (или) сформированными до 31 декабря 2018 года рыбопромысловыми участками для осуществления промышленного и (или) прибрежного рыболовства, расположенными на территории одного муниципального образования Архангельской области или прилегающими к территории такого муниципального образования, совокупное количество либо суммарная площадь которых превышает 35 процентов общего количества либо суммарной площади рыболовных участков для осуществления промышленного рыболовства и сформированных в установленном порядке до 31 декабря 2018 года рыбопромысловых участков для осуществления промышленного и прибрежного рыболовства, расположенных на территории этого муниципального образования или прилегающих к территории такого муниципального образования, заявитель вправе претендовать на заключение договора, предусматривающего предоставление рыболовных участков для осуществления промышленного рыболовства, совокупное количество либо суммарная площадь которых

превышает указанные 35 процентов, но не более процентного соотношения совокупного количества либо суммарной площади рыболовных участков для осуществления промышленного рыболовства и (или) сформированных в установленном порядке до 31 декабря 2018 года рыбопромысловых участков для осуществления промышленного и (или) прибрежного рыболовства, в отношении которых такой заявитель обладал правом пользования в течение года, предшествовавшего году проведения конкурса.

Вышеуказанное ограничение не применяется в случае:

- если заявитель является единственным участником конкурса по отдельному лоту;

- если сформированы 1 или 2 рыболовных участка для осуществления промышленного рыболовства либо 1 рыболовный участок для осуществления промышленного рыболовства и 1 рыбопромысловый участок для осуществления промышленного или прибрежного рыболовства, расположенные на территории одного муниципального образования Архангельской области или на территориях, прилегающих к территории такого муниципального образования.

Основаниями для отказа в допуске к участию в конкурсе являются:

1) непредставление заявителем предусмотренных пунктами 3.3 и 4.1 конкурсной документации документов и информации либо наличие в них недостоверных сведений;

2) несоответствие заявителя требованиям, предусмотренным пунктом 2.4 конкурсной документации;

3) несоответствие заявки и прилагаемых к ней документов требованиям, предусмотренным пунктами 3.3, 3.4, 3.4.1 конкурсной документации.

## 5. Критерии оценки и сопоставления заявок на участие в конкурсе

В целях определения лучших условий заключения договора комиссия должна оценивать и сопоставлять заявки в соответствии со следующими критериями оценки:

1) средневзвешенные показатели освоения квот добычи (вылова) водных биологических ресурсов либо объемов добычи (вылова) водных биологических ресурсов, общий допустимый улов которых не устанавливается, ранее выделенных участнику конкурса для осуществления промышленного рыболовства на рыболовных участках и (или) промышленного или прибрежного рыболовства на сформированных в установленном порядке до 31 декабря 2018 г. рыбопромысловых участках в одних и тех же районах добычи (вылова), за последние 4 года, предшествующие году проведения конкурса (определяется как отношение суммы фактических показателей добычи (вылова) водных биологических ресурсов к общему объему квот либо объему добычи (вылова) водных биологических ресурсов, общий допустимый улов которых

не устанавливается, выделенных для осуществления промышленного рыболовства на рыболовных участках и (или) промышленного или прибрежного рыболовства на сформированных в установленном порядке до 31 декабря 2018 г. рыбопромысловых участках). В случае если участник конкурса осуществлял промышленное рыболовство на рыболовных участках и (или) промышленное или прибрежное рыболовство на сформированных в установленном порядке до 31 декабря 2018 г. рыбопромысловых участках в одних и тех же районах добычи (вылова) менее 4 лет, необходимо учитывать показатели освоения квот либо объемов, выделенных ему для осуществления промышленного рыболовства на таких рыболовных участках и (или) промышленного или прибрежного рыболовства на сформированных в установленном порядке до 31 декабря 2018 г. рыбопромысловых участках за фактический период.

Значение этого критерия оценки устанавливается в конкурсной документации в размере 20 процентов (для участников конкурса, представивших в составе заявки информацию об отсутствии документов, подтверждающих средневзвешенные показатели освоения квот добычи (вылова) водных биологических ресурсов либо объемов добычи (вылова) водных биологических ресурсов, общий допустимый улов которых не устанавливается, ранее выделенных участнику конкурса для осуществления промышленного рыболовства на рыболовных участках и (или) промышленного или прибрежного рыболовства на сформированных в установленном порядке до 31 декабря 2018 г. рыбопромысловых участках в тех же районах добычи (вылова) за последние 4 года и менее, предшествующие году проведения конкурса, значение этого критерия оценки устанавливается в конкурсной документации с применением коэффициента, равного 0);

2) показатель среднесуточного объема производства (в тоннах) заявителем рыбной продукции на рыбоперерабатывающем заводе за последние 4 года, предшествующие году проведения конкурса, либо за фактический период, предшествующий проведению конкурса, если этот период менее 4 лет. Показатель среднесуточного объема производства рыбной продукции определяется как сумма среднесуточных объемов каждого вида продукции, последовательно умноженных на следующие коэффициенты:

коэффициент удаленности, равный:

1 - если рыбоперерабатывающий завод расположен на расстоянии до 50 километров от ближайшей точки указанного в заявке рыболовного участка;

0,75 - если рыбоперерабатывающий завод расположен на расстоянии от 50 до 100 километров от ближайшей точки указанного в заявке рыболовного участка;

0,5 - если рыбоперерабатывающий завод расположен на расстоянии от 100 до 150 километров от ближайшей точки указанного в заявке рыболовного участка;

0,1 - если рыбоперерабатывающий завод расположен на расстоянии свыше 150 километров от ближайшей точки указанного в заявке рыболовного участка;

коэффициент производства заявителем рыбной продукции, предусмотренной перечнем, утверждаемым Министерством сельского хозяйства Российской Федерации от 21 декабря 2015 г. № 651 (далее – Перечень), в соответствии с подпунктом 9 пункта 3.3 конкурсной документации, равный:

1 - в отношении рыбной продукции, предусмотренной Перечнем, в соответствии с подпунктом 9 пункта 3.3 Конкурсной документации;

0,75 - в отношении рыбной продукции, которая подвергается тепловой обработке в виде охлаждения;

0,5 - в отношении рыбной продукции, которая подвергается тепловой обработке в виде замораживания.

Значение этого критерия оценки устанавливается в конкурсной документации в размере 30 процентов (для участников конкурса, представивших в составе заявки информацию об отсутствии документов, подтверждающих показатель среднесуточного объема производства (в тоннах) рыбной продукции заявителем на рыбоперерабатывающем заводе за последние 4 года, предшествующие году проведения конкурса, либо за фактический период, предшествующий проведению конкурса, если этот период менее 4 лет, значение этого критерия оценки устанавливается в конкурсной документации с применением коэффициента, равного 0);

3) средняя численность работников, каждый из которых работает у участника конкурса в течение 4 лет, предшествующих году проведения конкурса, имеет общий стаж работы у участника конкурса не менее 12 месяцев, зарегистрирован в муниципальном образовании Архангельской области, на территории которого расположен рыболовный участок или к территории которого прилегает рыболовный участок.

Значение этого критерия оценки устанавливается в конкурсной документации в размере 25 процентов (для участников конкурса, в отношении которых в результате межведомственного информационного взаимодействия не подтверждены указанные сведения, значение этого критерия оценки устанавливается в конкурсной документации с применением коэффициента, равного 0);

4) предложение участника конкурса о размере платы за предоставление в пользование рыболовного участка, перечисляемой в соответствующий бюджет. Значение этого критерия оценки устанавливается в конкурсной документации в размере 25 процентов.

## 6. Место, дата и время вскрытия конвертов с заявками

Комиссия вскрывает конверты с заявками в 09 часов 30 минут «05» августа 2022 г. по адресу: 163069, город Архангельск, улица Выучейского, дом 18, кабинет 203.

## 7. Место и дата рассмотрения заявок и подведения итогов конкурса

Рассмотрение заявок и подведение итогов конкурса осуществляется по адресу: 163069, город Архангельск, улица Выучейского, дом 18, кабинет 203.

Срок рассмотрения заявок составляет не превышает 20 рабочих дней со дня подписания протокола вскрытия конвертов с заявками.

Срок оценки и сопоставления заявок и прилагаемых к ним документов не превышает 10 рабочих дней со дня подписания протокола рассмотрения заявок.

## 8. Адрес официального сайта, на котором размещена конкурсная документация, срок, место и порядок ее представления, срок принятия решения об отказе проведения конкурса

Конкурсная документация и другие обязательные документы, информация о проведении настоящего конкурса размещены в информационно-телекоммуникационной сети «Интернет» на официальном сайте Российской Федерации для размещения информации о проведении торгов по адресу: [www.torgi.gov.ru](http://www.torgi.gov.ru) в разделе «Рыболовство и добыча водных биоресурсов» и на сайте Правительства Архангельской области по адресу: [www.dvinaland.ru](http://www.dvinaland.ru) в разделе «Власть», подразделе «Исполнительная власть», подразделе «Министерство агропромышленного комплекса и торговли Архангельской области», подразделе «Справочник документов», подразделе «Конкурсы на рыболовные участки для осуществления промышленного рыболовства», подраздел «Конкурс от 30.06.2022», а также на официальном сайте Центра компетенции в сфере сельскохозяйственной кооперации и поддержки фермеров: <https://цк29.рф/> и доступны для ознакомления бесплатно.

Организатор конкурса на основании заявки любого заинтересованного лица, поданной в письменной или электронной форме (с указанием адреса электронной почты), в течение 3 рабочих дней со дня получения соответствующей заявки предоставляет заявителю в электронном виде конкурсную документацию без взимания платы.

Организатор конкурса вправе отказаться от его проведения не позднее чем за 15 дней до даты окончания подачи заявок. Извещение



об отказе от проведения конкурса размещается на вышеуказанных сайтах в течение 2 рабочих дней с даты принятия решения об отказе от проведения конкурса

9. Начальная цена предмета конкурса (лота), размер задатка (в процентах), срок и порядок его внесения заявителями и его возврата заявителям

Начальная цена предмета конкурса (лота), а также размер вносимого задатка указаны в приложении № 3 к настоящему извещению.

Задаток перечисляется по следующим реквизитам:

Получатель: Министерство финансов Архангельской области (Минагропромторг АО л/с 05242018910), ИНН 2900000367, КПП 290101001, ОКТМО 11701000, Банк получателя: ОТДЕЛЕНИЕ АРХАНГЕЛЬСК БАНКА РОССИИ//УФК по Архангельской области и Ненецкому автономному округу г. Архангельск, БИК 011117401, Расчетный счет № 40102810045370000016, Казначейский счет № 03222643110000002400, КБК «0», Назначение платежа: «Внесение задатка для участие в конкурсе на право заключения договора пользования рыболовным участком по лоту № \_\_\_\_ («название рыболовного участка»)).

В случае подачи заявителем заявки в соответствии с требованиями конкурсной документации соглашение о задатке между организатором конкурса и заявителем считается совершенным в письменной форме.

Документ, подтверждающий внесение заявителем задатка, прилагается к заявке на участие в конкурсе.

В случае отказа организатора конкурса от его проведения задаток возвращается заявителям в течение 5 рабочих дней со дня принятия решения об отказе от проведения конкурса.

Заявителю, не допущенному к участию в конкурсе, задаток возвращается в течение 5 рабочих дней с даты подписания протокола рассмотрения заявок.

Участнику конкурса, направившему в комиссию уведомление об отказе от участия в конкурсе, задаток возвращается в течение 5 рабочих дней со дня получения комиссией такого уведомления.

Участникам конкурса, которые не стали победителями конкурса, задаток возвращается в течение 5 рабочих дней со дня подписания протокола оценки и сопоставления заявок, за исключением участника конкурса, заявке которого присвоен 2-й номер. Задаток возвращается участнику конкурса, заявке которого присвоен 2-й номер, в течение 5 рабочих дней с даты заключения договора с победителем конкурса.

При заключении договора с победителем конкурса или участником конкурса, заявке которого присвоен 2-й номер, сумма внесенного им задатка засчитывается (перечисляется) организатором конкурса в счет исполнения

обязательств по заключенному договору и не возвращается участнику конкурса.

В случае уклонения победителя конкурса и (или) участника конкурса, заявке которого присвоен 2-й номер, от заключения договора внесенный ими задаток не возвращается. Этот задаток перечисляется в соответствующий бюджет.

Задаток победителя конкурса или единственного участника конкурса подлежит перечислению организатором конкурса в доход соответствующего бюджета в полном объеме в течение 5 рабочих дней со дня подписания протокола оценки и сопоставления заявок или протокола рассмотрения заявок, соответственно.

Плата за предоставление рыболовного участка перечисляется по следующим реквизитам:

Получатель: Министерство финансов Архангельской области (Минагропромторг АО л/с 04241D91900), ИНН 2900000367, КПП 290101001, ОКТМО 11701000, Банк получателя: ОТДЕЛЕНИЕ АРХАНГЕЛЬСК БАНКА РОССИИ//УФК по Архангельской области и Ненецкому автономному округу г. Архангельск, БИК 011117401, Расчетный счет № 03100643000000012400, ЕКС № 40102810045370000016, КБК 07611206010016000120, Назначение платежа: «Доплата за предоставление рыболовного участка от победителя конкурса по лоту № \_\_\_\_ («наименование рыболовного участка»»).

## Приложение № 1

к извещению о проведении конкурса на право заключения договора пользования рыболовным участком для осуществления промышленного рыболовства на реке Северная Двина в границах Архангельской области

Перечень рыболовных участков, в отношении которых проводится конкурс на право заключения договора пользования рыболовным участком для осуществления промышленного рыболовства на реке Северная Двина в границах Архангельской области

№ лота	Наименование и номер рыболовного участка*	Местоположение, границы рыболовного участка (система координат WGS-84)*	Площадь рыболовного участка (в Га)*	Наименование муниципального образования, к территории которого прилегает рыболовный участок*
1	2	3	4	5
1	Ершовский, № 1.2.1.11.3.	<p>Участок акватории реки Северная Двина.*</p> <p>Географические координаты точек:</p> <ol style="list-style-type: none"> <li>1. 61°32'54,64"N; 46°00'51,33"E</li> <li>2. 61°32'59,48"N; 46°00'58,57"E</li> <li>3. 61°33'09,76"N; 46°02'23,52"E</li> <li>4. 61°33'19,38"N; 46°03'32,30"E</li> <li>5. 61°33'13,61"N; 46°05'04,28"E</li> <li>6. 61°33'00,19"N; 46°06'01,15"E</li> <li>7. 61°32'42,06"N; 46°05'44,05"E</li> <li>8. 61°32'49,00"N; 46°05'11,00"E</li> <li>9. 61°32'54,00"N; 46°03'29,00"E</li> <li>10. 61°32'39,20"N; 46°02'00,10"E</li> </ol> <p>Описание последовательного соединения точек:</p> <ol style="list-style-type: none"> <li>1) от точки 1 до точки 2 по прямой линии;</li> <li>2) от точки 2 до точки 3 по прямой линии;</li> <li>3) от точки 3 до точки 4 по прямой линии;</li> <li>4) от точки 4 до точки 5 по прямой линии;</li> <li>5) от точки 5 до точки 6 по прямой линии;</li> <li>6) от точки 6 до точки 7 по прямой линии;</li> <li>7) от точки 7 до точки 8 по береговой линии;</li> <li>8) от точки 8 до точки 9 по береговой линии;</li> <li>9) от точки 9 до точки 10 по береговой линии;</li> <li>10) от точки 10 до точки 1 по прямой линии.</li> </ol> <p>* за исключением участков суши</p>	<p>Площадь 312 Га</p> <p>Длина 4,67 км</p>	Красноборский муниципальный район Архангельской области

№ лота	Наименование и номер рыболовного участка*	Местоположение, границы рыболовного участка (система координат WGS-84)*	Площадь рыболовного участка (в Га)*	Наименование муниципального образования, к территории которого прилегает рыболовный участок*
1	2	3	4	5
2	Красноборский, № 1.2.1.15.6.	<p>Участок акватории реки Северная Двина.*</p> <p>Географические координаты точек:</p> <ol style="list-style-type: none"> <li>1. 61°33'34,94"N; 45°58'14,51"E</li> <li>2. 61°33'46,00"N; 45°58'29,00"E</li> <li>3. 61°33'13,08"N; 46°00'13,04"E</li> <li>4. 61°33'10,02"N; 46°00'26,07"E</li> <li>5. 61°33'05,09"N; 46°00'56,09"E</li> <li>6. 61°32'45,36"N; 46°00'40,97"E</li> <li>7. 61°32'55,10"N; 46°00'10,17"E</li> <li>8. 61°33'07,01"N; 45°59'41,42"E</li> </ol> <p>Описание последовательного соединения точек:</p> <ol style="list-style-type: none"> <li>1) от точки 1 до точки 2 по прямой линии;</li> <li>2) от точки 2 до точки 3 по береговой линии;</li> <li>3) от точки 3 до точки 4 по прямой линии;</li> <li>4) от точки 4 до точки 5 по береговой линии;</li> <li>5) от точки 5 до точки 6 по прямой линии;</li> <li>6) от точки 6 до точки 7 по прямой линии;</li> <li>7) от точки 7 до точки 8 по прямой линии;</li> <li>8) от точки 8 до точки 1 по прямой линии.</li> </ol> <p>*за исключением участков суши</p>	<p>Площадь 120 Га</p> <p>Длина 2,59 км</p>	Красноборский муниципальный район Архангельской области
3	Кузнецово, № 1.2.1.15.3	<p>Участок акватории реки Северная Двина.*</p> <p>Географические координаты точек:</p> <ol style="list-style-type: none"> <li>1. 61°32'36,00"N; 46°06'04,00"E</li> <li>2. 61°32'49,00"N; 46°06'36,00"E</li> <li>3. 61°32'24,00"N; 46°07'38,50"E</li> <li>4. 61°32'15,20"N; 46°08'01,50"E</li> <li>5. 61°31'39,70"N; 46°08'42,40"E</li> <li>6. 61°31'23,00"N; 46°08'01,00"E</li> <li>7. 61°31'30,50"N; 46°07'46,90"E</li> <li>8. 61°31'32,50"N; 46°07'44,10"E</li> <li>9. 61°31'53,40"N; 46°07'12,70"E</li> <li>10. 61°31'54,90"N; 46°07'10,50"E</li> </ol> <p>Описание последовательного соединения точек:</p> <ol style="list-style-type: none"> <li>1) от точки 1 до точки 2 по прямой линии;</li> <li>2) от точки 2 до точки 3 по береговой линии;</li> </ol>	<p>Площадь 234 Га</p> <p>Длина 2,84 км</p>	Красноборский муниципальный район Архангельской области

№ лота	Наименование и номер рыболовного участка*	Местоположение, границы рыболовного участка (система координат WGS-84)*	Площадь рыболовного участка (в Га)*	Наименование муниципального образования, к территории которого прилегает рыболовный участок*
1	2	3	4	5
		3) от точки 3 до точки 4 по прямой линии; 4) от точки 4 до точки 5 по береговой линии; 5) от точки 5 до точки 6 по прямой линии; 6) от точки 6 до точки 7 по береговой линии; 7) от точки 7 до точки 8 по прямой линии; 8) от точки 8 до точки 9 по береговой линии; 9) от точки 9 до точки 10 по прямой линии; 10) от точки 10 до точки 1 по береговой линии. *за исключением участков суши		
4	Ляблинский, № 1.2.1.15.7.	Участок акватории реки Северная Двина.* Географические координаты точек: 1. 61°35'00,56"N; 45°51'32,45"E 2. 61°35'23,61"N; 45°51'33,87"E 3. 61°35'12,60"N; 45°54'50,80"E 4. 61°34'44,00"N; 45°54'16,40"E 5. 61°34'54,11"N; 45°52'26,75"E Описание последовательного соединения точек: 1) от точки 1 до точки 2 по прямой линии; 2) от точки 2 до точки 3 по береговой линии; 3) от точки 3 до точки 4 по прямой линии; 4) от точки 4 до точки 5 по береговой линии; 5) от точки 5 до точки 1 по прямой линии. *за исключением участков суши	Площадь 226 Га  Длина 2,68 км	Красноборский муниципальный район Архангельской области
5	Ляпуновский, № 1.2.1.15.8.	Участок акватории реки Северная Двина.* Географические координаты точек: 1. 61°36'31,75"N; 45°45'51,56"E 2. 61°36'44,08"N; 45°46'17,08"E 3. 61°36'18,01"N; 45°47'20,07"E 4. 61°36'02,53"N; 45°46'52,89"E Описание последовательного соединения точек: 1) от точки 1 до точки 2 по прямой линии; 2) от точки 2 до точки 3 по береговой линии; 3) от точки 3 до точки 4 по прямой линии; 4) от точки 4 до точки 1 по прямой линии. *за исключением участков суши	Площадь 76,5 Га  Длина 1,27 км	Красноборский муниципальный район Архангельской области

№ лота	Наименование и номер рыболовного участка*	Местоположение, границы рыболовного участка (система координат WGS-84)*	Площадь рыболовного участка (в Га)*	Наименование муниципального образования, к территории которого прилегает рыболовный участок*
1	2	3	4	5
6	Прутняк, № 1.2.1.15.9.	<p>Участок акватории реки Северная Двина.*</p> <p>Географические координаты точек:</p> <ol style="list-style-type: none"> <li>1. 61°49'29,76"N; 45°20'07,66"E</li> <li>2. 61°49'19,00"N; 45°20'46,00"E</li> <li>3. 61°47'60,00"N; 45°21'21,00"E</li> <li>4. 61°48'12,80"N; 45°20'36,20"E</li> </ol> <p>Описание последовательного соединения точек:</p> <ol style="list-style-type: none"> <li>1) от точки 1 до точки 2 по прямой линии;</li> <li>2) от точки 2 до точки 3 по береговой линии;</li> <li>3) от точки 3 до точки 4 по прямой линии;</li> <li>4) от точки 4 до точки 1 по прямой линии.</li> </ol> <p>*за исключением участков суши</p>	<p>Площадь 140 Га</p> <p>Длина 2,46 км</p>	Красноборский муниципальный район Архангельской области
7	Толоконский, № 1.2.1.15.10.	<p>Участок акватории реки Северная Двина.*</p> <p>Географические координаты точек:</p> <ol style="list-style-type: none"> <li>1. 61°45'39,50"N; 45°25'50,50"E</li> <li>2. 61°46'15,04"N; 45°25'57,03"E</li> <li>3. 61°44'58,08"N; 45°29'44,00"E</li> <li>4. 61°44'39,06"N; 45°29'32,05"E</li> <li>5. 61°44'09,08"N; 45°29'37,05"E</li> <li>6. 61°44'02,09"N; 45°28'26,03"E</li> </ol> <p>Описание последовательного соединения точек:</p> <ol style="list-style-type: none"> <li>1) от точки 1 до точки 2 по прямой линии;</li> <li>2) от точки 2 до точки 3 по береговой линии;</li> <li>3) от точки 3 до точки 4 по прямой линии;</li> <li>4) от точки 4 до точки 5 по береговой линии;</li> <li>5) от точки 5 до точки 6 по прямой линии;</li> <li>6) от точки 6 до точки 1 по береговой линии.</li> </ol> <p>*за исключением участков суши</p>	<p>Площадь 603 Га</p> <p>Длина 4,90 км</p>	Красноборский муниципальный район Архангельской области
8	Ульяновский, № 1.2.1.15.11.	<p>Участок акватории реки Северная Двина.*</p> <p>Географические координаты точек:</p> <ol style="list-style-type: none"> <li>1. 61°50'23,95"N; 45°19'47,98"E</li> <li>2. 61°50'10,02"N; 45°19'03,03"E</li> <li>3. 61°51'32,07"N; 45°16'25,06"E</li> <li>4. 61°51'40,08"N; 45°16'47,02"E</li> <li>5. 61°51'29,07"N; 45°17'03,02"E</li> </ol>	<p>Площадь 297 Га</p> <p>Длина 3,65 км</p>	Красноборский муниципальный район Архангельской области

№ лота	Наименование и номер рыболовного участка*	Местоположение, границы рыболовного участка (система координат WGS-84)*	Площадь рыболовного участка (в Га)*	Наименование муниципального образования, к территории которого прилегает рыболовный участок*
1	2	3	4	5
		<p>6. 61°50'42,09"N; 45°18'43,03"E  7. 61°51'30,00"N; 45°17'04,05"E  8. 61°51'41,02"N; 45°16'48,05"E  9. 61°51'47,54"N; 45°17'03,36"E  10. 61°51'42,46"N; 45°17'30,48"E  11. 61°51'31,65"N; 45°18'07,41"E  12. 61°51'23,70"N; 45°18'31,47"E  13. 61°51'11,03"N; 45°18'57,60"E</p> <p>Описание последовательного соединения точек:  1) от точки 1 до точки 2 по прямой линии;  2) от точки 2 до точки 3 по береговой линии;  3) от точки 3 до точки 4 по прямой линии;  4) от точки 4 до точки 5 по прямой линии;  5) от точки 5 до точки 6 по береговой линии;  6) от точки 6 до точки 7 по береговой линии;  7) от точки 7 до точки 8 по прямой линии;  8) от точки 8 до точки 9 по прямой линии;  9) от точки 9 до точки 10 по прямой линии;  10) от точки 10 до точки 11 по прямой линии;  11) от точки 11 до точки 12 по прямой линии;  12) от точки 12 до точки 13 по прямой линии;  13) от точки 13 до точки 1 по прямой линии.</p> <p>*за исключением участков суши</p>		
9	Чащинский, № 1.2.1.15.12.	<p>Участок акватории реки Северная Двина.*  Географические координаты точек:  1. 61°37'14,87"N; 45°43'15,39"E  2. 61°37'33,00"N; 45°43'19,00"E  3. 61°37'33,07"N; 45°43'31,08"E  4. 61°37'41,07"N; 45°43'20,05"E  5. 61°37'49,00"N; 45°43'21,00"E  6. 61°37'24,08"N; 45°44'57,04"E  7. 61°37'21,06"N; 45°44'58,02"E  8. 61°36'45,06"N; 45°46'16,08"E  9. 61°36'32,80"N; 45°45'48,20"E  10. 61°36'46,09"N; 45°45'10,30"E</p>	<p>Площадь 253 Га</p> <p>Длина 2,81 км</p>	Красноборский муниципальный район Архангельской области

№ лота	Наименование и номер рыболовного участка*	Местоположение, границы рыболовного участка (система координат WGS-84)*	Площадь рыболовного участка (в Га)*	Наименование муниципального образования, к территории которого прилегает рыболовный участок*
1	2	3	4	5
		11. 61°36'50,60"N; 45°44'52,93"E 12. 61°37'00,40"N; 45°44'07,81"E Описание последовательного соединения точек: 1) от точки 1 до точки 2 по прямой линии; 2) от точки 2 до точки 3 по береговой линии; 3) от точки 3 до точки 4 по береговой линии; 4) от точки 4 до точки 5 по прямой линии; 5) от точки 5 до точки 6 по береговой линии; 6) от точки 6 до точки 7 по прямой линии; 7) от точки 7 до точки 8 по береговой линии; 8) от точки 8 до точки 9 по прямой линии; 9) от точки 9 до точки 10 по прямой линии; 10) от точки 10 до точки 11 по прямой линии; 11) от точки 11 до точки 12 по прямой линии; 12) от точки 12 до точки 1 по прямой линии. *за исключением участков суши		
10	Черевковский, № 1.2.1.15.13.	Участок акватории реки Северная Двина.* Географические координаты точек: 1. 61°47'41,40"N; 45°20'22,20"E 2. 61°47'09,47"N; 45°19'21,44"E 3. 61°47'48,51"N; 45°19'08,39"E Описание последовательного соединения точек: 1) от точки 1 до точки 2 по прямой линии; 2) от точки 2 до точки 3 по прямой линии; 3) от точки 3 до точки 1 по прямой линии. *за исключением участков суши	Площадь 63,8 Га  Длина 1,18 км	Красноборский муниципальный район Архангельской области
11	Кривьякская кошка, № 1.2.1.23.3.	Участок акватории реки Северная Двина.* Географические координаты точек: 1. 64°25'13,00"N; 40°57'38,00"E 2. 64°25'21,60"N; 40°58'23,55"E 3. 64°24'20,15"N; 40°59'18,19"E 4. 64°24'18,70"N; 40°58'23,60"E Описание последовательного соединения точек: 1) от точки 1 до точки 2 по прямой линии; 2) от точки 2 до точки 3 по прямой линии;	Площадь 129 Га  Длина 1,97 км	Приморский муниципальный район Архангельской области



№ лота	Наименование и номер рыболовного участка*	Местоположение, границы рыболовного участка (система координат WGS-84)*	Площадь рыболовного участка (в Га)*	Наименование муниципального образования, к территории которого прилегает рыболовный участок*
1	2	3	4	5
		3) от точки 3 до точки 4 по прямой линии; 4) от точки 4 до точки 1 по береговой линии. *за исключением участков суши		
12	Приводинский, № 1.2.1.14.1.	Участок акватории реки Северная Двина.* Географические координаты точек: 1. 61°05'56,66"N; 46°34'04,04"E 2. 61°05'24,02"N; 46°35'17,05"E 3. 61°05'26,02"N; 46°34'47,09"E 4. 61°05'32,07"N; 46°34'16,07"E 5. 61°05'33,06"N; 46°33'56,00"E 6. 61°05'44,03"N; 46°33'27,50"E 7. 61°05'57,06"N; 46°33'53,50"E Описание последовательного соединения точек: 1) от точки 1 до точки 2 по прямой линии; 2) от точки 2 до точки 3 по прямой линии; 3) от точки 3 до точки 4 по прямой линии; 4) от точки 4 до точки 5 по прямой линии; 5) от точки 5 до точки 6 по прямой линии; 6) от точки 6 до точки 7 по прямой линии; 7) от точки 7 до точки 1 по береговой линии. *за исключением участков суши	Площадь 68 Га  Длина 1,48 км	Котласский муниципальный округ Архангельской области
13	Пускино, № 1.2.1.14.2.	Участок акватории реки Северная Двина.* Географические координаты точек: 1. 61°07'57,39"N; 46°34'34,07"E 2. 61°08'31,11"N; 46°37'25,69"E 3. 61°08'14,59"N; 46°37'25,72"E 4. 61°07'45,72"N; 46°35'10,07"E Описание последовательного соединения точек: 1) от точки 1 до точки 2 по береговой линии; 2) от точки 2 до точки 3 по прямой линии; 3) от точки 3 до точки 4 по береговой линии; 4) от точки 4 до точки 1 по прямой линии. *за исключением участков суши	Площадь 159 Га  Длина 2,62 км	Котласский муниципальный округ Архангельской области

№ лота	Наименование и номер рыболовного участка*	Местоположение, границы рыболовного участка (система координат WGS-84)*	Площадь рыболовного участка (в Га)*	Наименование муниципального образования, к территории которого прилегает рыболовный участок*
1	2	3	4	5
14	Усовский, № 1.2.1.14.3.	<p>Участок акватории реки Северная Двина.*</p> <p>Географические координаты точек:</p> <ol style="list-style-type: none"> <li>1. 61°22'15,91"N; 46°24'51,72"E</li> <li>2. 61°22'34,77"N; 46°24'23,06"E</li> <li>3. 61°22'51,67"N; 46°23'58,37"E</li> <li>4. 61°23'25,13"N; 46°22'55,13"E</li> <li>5. 61°23'32,01"N; 46°23'21,07"E</li> <li>6. 61°23'09,03"N; 46°24'05,00"E</li> <li>7. 61°22'32,07"N; 46°25'39,05"E</li> <li>8. 61°22'30,06"N; 46°25'48,07"E</li> <li>9. 61°22'15,07"N; 46°26'51,06"E</li> <li>10. 61°21'55,06"N; 46°26'34,05"E</li> <li>11. 61°22'09,70"N; 46°25'39,60"E</li> </ol> <p>Описание последовательного соединения точек:</p> <ol style="list-style-type: none"> <li>1) от точки 1 до точки 2 по прямой линии;</li> <li>2) от точки 2 до точки 3 по прямой линии;</li> <li>3) от точки 3 до точки 4 по прямой линии;</li> <li>4) от точки 4 до точки 5 по прямой линии;</li> <li>5) от точки 5 до точки 6 по прямой линии;</li> <li>6) от точки 6 до точки 7 по береговой линии;</li> <li>7) от точки 7 до точки 8 по прямой линии;</li> <li>8) от точки 8 до точки 9 по береговой линии;</li> <li>9) от точки 9 до точки 10 по прямой линии;</li> <li>10) от точки 10 до точки 11 по береговой линии;</li> <li>11) от точки 11 до точки 1 по прямой линии.</li> </ol> <p>*за исключением участков суши</p>	<p>Площадь 228 Га</p> <p>Длина 4,22 км</p>	Котласский муниципальный округ Архангельской области
15	Ковозерский, № 1.2.1.25.18.	<p>Участок акватории реки Северная Двина.*</p> <p>Географические координаты точек:</p> <ol style="list-style-type: none"> <li>1. 63°21'08,03"N; 41°57'12,02"E</li> <li>2. 63°21'13,07"N; 41°58'05,00"E</li> <li>3. 63°20'40,61"N; 41°59'56,78"E</li> <li>4. 63°19'51,76"N; 42°01'14,52"E</li> <li>5. 63°19'44,02"N; 42°00'37,00"E</li> <li>6. 63°20'39,00"N; 41°58'03,01"E</li> <li>7. 63°20'46,00"N; 41°57'43,02"E</li> </ol>	<p>Площадь 309 Га</p> <p>Длина 3,91 км</p>	Холмогорский муниципальный округ Архангельской области

№ лота	Наименование и номер рыболовного участка*	Местоположение, границы рыболовного участка (система координат WGS-84)*	Площадь рыболовного участка (в Га)*	Наименование муниципального образования, к территории которого прилегает рыболовный участок*
1	2	3	4	5
		<p>Описание последовательного соединения точек:</p> <ol style="list-style-type: none"> <li>1) от точки 1 до точки 2 по прямой линии;</li> <li>2) от точки 2 до точки 3 по береговой линии;</li> <li>3) от точки 3 до точки 4 по прямой линии;</li> <li>4) от точки 4 до точки 5 по прямой линии;</li> <li>5) от точки 5 до точки 6 по береговой линии;</li> <li>6) от точки 6 до точки 7 по прямой линии;</li> <li>7) от точки 7 до точки 1 по береговой линии.</li> </ol> <p>*за исключением участков суши</p>		
16	Копачево, № 1.2.1.25.19.	<p>Участок акватории реки Северная Двина.*</p> <p>Географические координаты точек:</p> <ol style="list-style-type: none"> <li>1. 63°57'15,17"N; 41°42'43,55"E</li> <li>2. 63°57'10,00"N; 41°43'21,08"E</li> <li>3. 63°56'09,06"N; 41°42'04,07"E</li> <li>4. 63°56'18,81"N; 41°41'29,05"E</li> </ol> <p>Описание последовательного соединения точек:</p> <ol style="list-style-type: none"> <li>1) от точки 1 до точки 2 по прямой линии;</li> <li>2) от точки 2 до точки 3 по береговой линии;</li> <li>3) от точки 3 до точки 4 по прямой линии;</li> <li>4) от точки 4 до точки 1 по прямой линии.</li> </ol> <p>*за исключением участков суши</p>	<p>Площадь 121 Га</p> <p>Длина 2,10 км</p>	Холмогорский муниципальный округ Архангельской области
17	Коскошинский, № 1.2.1.25.12.	<p>Участок акватории реки Северная Двина.*</p> <p>Географические координаты точек:</p> <ol style="list-style-type: none"> <li>1. 63°23'37,10"N; 41°55'39,10"E</li> <li>2. 63°23'45,50"N; 41°56'24,00"E</li> <li>3. 63°23'14,00"N; 41°56'45,50"E</li> <li>4. 63°21'13,70"N; 41°58'05,00"E</li> <li>5. 63°21'08,60"N; 41°57'09,80"E</li> <li>6. 63°21'56,70"N; 41°56'21,30"E</li> <li>7. 63°22'25,70"N; 41°55'43,30"E</li> </ol> <p>Описание последовательного соединения точек:</p> <ol style="list-style-type: none"> <li>1) от точки 1 до точки 2 по прямой линии;</li> <li>2) от точки 2 до точки 3 по прямой линии;</li> <li>3) от точки 3 до точки 4 по береговой линии;</li> <li>4) от точки 4 до точки 5 по прямой линии;</li> </ol>	<p>Площадь 338 Га</p> <p>Длина 4,99 км</p>	Холмогорский муниципальный округ Архангельской области

№ лота	Наименование и номер рыболовного участка*	Местоположение, границы рыболовного участка (система координат WGS-84)*	Площадь рыболовного участка (в Га)*	Наименование муниципального образования, к территории которого прилегает рыболовный участок*
1	2	3	4	5
		5) от точки 5 до точки 6 по береговой линии; 6) от точки 6 до точки 7 по прямой линии; 7) от точки 7 до точки 1 по береговой линии. *за исключением участков суши		
18	Летний, № 1.2.1.25.20.	Участок акватории реки Северная Двина.* Географические координаты точек: 1. 63°39'53,27"N; 41°30'43,46"E 2. 63°39'56,02"N; 41°32'07,00"E 3. 63°39'40,03"N; 41°32'39,07"E 4. 63°39'15,16"N; 41°31'38,54"E Описание последовательного соединения точек: 1) от точки 1 до точки 2 по прямой линии; 2) от точки 2 до точки 3 по береговой линии; 3) от точки 3 до точки 4 по прямой линии; 4) от точки 4 до точки 1 по прямой линии. *за исключением участков суши	Площадь 113 Га  Длина 1,16 км	Холмогорский муниципальный округ Архангельской области
19	Липовик, № 1.2.1.25.21.	Участок акватории реки Северная Двина.* Географические координаты точек: 1. 63°19'12,50"N; 42°01'43,00"E 2. 63°19'20,03"N; 42°02'32,00"E 3. 63°18'25,53"N; 42°04'12,16"E 4. 63°18'24,15"N; 42°04'14,20"E 5. 63°18'20,50"N; 42°04'19,50"E 6. 63°18'14,20"N; 42°04'20,00"E 7. 63°17'34,90"N; 42°04'55,20"E 8. 63°17'31,50"N; 42°04'07,60"E 9. 63°18'22,40"N; 42°03'20,50"E 10. 63°18'22,50"N; 42°03'14,50"E 11. 63°18'45,40"N; 42°02'37,10"E 12. 63°18'51,50"N; 42°02'27,00"E 13. 63°18'51,50"N; 42°02'03,90"E Описание последовательного соединения точек: 1) от точки 1 до точки 2 по прямой линии; 2) от точки 2 до точки 3 по береговой линии; 3) от точки 3 до точки 4 по прямой линии;	Площадь 243 Га  Длина 3,78 км	Холмогорский муниципальный округ Архангельской области

№ лота	Наименование и номер рыболовного участка*	Местоположение, границы рыболовного участка (система координат WGS-84)*	Площадь рыболовного участка (в Га)*	Наименование муниципального образования, к территории которого прилегает рыболовный участок*
1	2	3	4	5
		4) от точки 4 до точки 5 по береговой линии; 5) от точки 5 до точки 6 по прямой линии; 6) от точки 6 до точки 7 по береговой линии; 7) от точки 7 до точки 8 по прямой линии; 8) от точки 8 до точки 9 по береговой линии 9) от точки 9 до точки 10 по прямой линии; 10) от точки 10 до точки 11 по береговой линии; 11) от точки 11 до точки 12 по прямой линии; 12) от точки 12 до точки 13 по прямой линии; 13) от точки 13 до точки 1 по береговой линии. *за исключением участков суши		
20	Подгорный, № 1.2.1.25.22.	Участок акватории реки Северная Двина.* Географические координаты точек: 1. 63°38'56,30"N; 41°41'00,60"E 2. 63°39'19,60"N; 41°41'04,70"E 3. 63°39'23,84"N; 41°41'38,33"E 4. 63°39'25,54"N; 41°42'15,44"E 5. 63°39'25,28"N; 41°42'42,88"E 6. 63°39'19,66"N; 41°43'27,11"E 7. 63°39'07,50"N; 41°44'14,80"E 8. 63°39'00,89"N; 41°44'30,12"E 9. 63°38'55,60"N; 41°44'38,72"E 10. 63°38'13,62"N; 41°45'18,07"E 11. 63°38'10,01"N; 41°44'18,05"E Описание последовательного соединения точек: 1) от точки 1 до точки 2 по прямой линии; 2) от точки 2 до точки 3 по прямой линии; 3) от точки 3 до точки 4 по прямой линии; 4) от точки 4 до точки 5 по прямой линии; 5) от точки 5 до точки 6 по прямой линии; 6) от точки 6 до точки 7 по прямой линии; 7) от точки 7 до точки 8 по прямой линии; 8) от точки 8 до точки 9 по прямой линии; 9) от точки 9 до точки 10 по прямой линии; 10) от точки 10 до точки 11 по прямой линии;	Площадь 362 Га  Длина 4,10 км	Холмогорский муниципальный округ Архангельской области

№ лота	Наименование и номер рыболовного участка*	Местоположение, границы рыболовного участка (система координат WGS-84)*	Площадь рыболовного участка (в Га)*	Наименование муниципального образования, к территории которого прилегает рыболовный участок*
1	2	3	4	5
		11) от точки 11 до точки 1 по береговой линии. *за исключением участков суши		
21	Ступино, № 1.2.1.25.23.	<p>Участок акватории реки Северная Двина.*</p> <p>Географические координаты точек:</p> <ol style="list-style-type: none"> <li>1. 63°58'35,87"N; 41°43'56,29"E</li> <li>2. 63°58'45,07"N; 41°44'06,18"E</li> <li>3. 63°59'06,81"N; 41°44'40,08"E</li> <li>4. 63°59'21,32"N; 41°45'10,28"E</li> <li>5. 63°59'15,25"N; 41°45'39,15"E</li> <li>6. 63°58'53,26"N; 41°45'18,04"E</li> <li>7. 63°58'46,77"N; 41°45'09,94"E</li> <li>8. 63°58'29,45"N; 41°44'29,40"E</li> </ol> <p>Описание последовательного соединения точек:</p> <ol style="list-style-type: none"> <li>1) от точки 1 до точки 2 по прямой линии;</li> <li>2) от точки 2 до точки 3 по прямой линии;</li> <li>3) от точки 3 до точки 4 по прямой линии;</li> <li>4) от точки 4 до точки 5 по прямой линии;</li> <li>5) от точки 5 до точки 6 по прямой линии;</li> <li>6) от точки 6 до точки 7 по прямой линии;</li> <li>7) от точки 7 до точки 8 по прямой линии;</li> <li>8) от точки 8 до точки 1 по прямой линии.</li> </ol> <p>*за исключением участков суши</p>	<p>Площадь 103 Га</p> <p>Длина 1,73 км</p>	Холмогорский муниципальный округ Архангельской области
22	Хаврогорский, № 1.2.1.25.24.	<p>Участок акватории реки Северная Двина.*</p> <p>Географические координаты точек:</p> <ol style="list-style-type: none"> <li>1. 63°23'20,08"N; 41°57'12,07"E</li> <li>2. 63°23'47,02"N; 41°56'27,01"E</li> <li>3. 63°23'53,63"N; 41°56'43,98"E</li> <li>4. 63°23'45,14"N; 41°57'09,94"E</li> <li>5. 63°23'30,99"N; 41°57'38,05"E</li> <li>6. 63°23'18,73"N; 41°57'53,73"E</li> <li>7. 63°23'08,78"N; 41°58'08,90"E</li> <li>8. 63°22'42,11"N; 41°58'59,32"E</li> <li>9. 63°22'21,14"N; 41°59'22,10"E</li> <li>10. 63°21'26,52"N; 41°59'56,32"E</li> <li>11. 63°21'22,13"N; 41°59'59,32"E</li> </ol>	<p>Площадь 203 Га</p> <p>Длина 5,50 км</p>	Холмогорский муниципальный округ Архангельской области

№ лота	Наименование и номер рыболовного участка*	Местоположение, границы рыболовного участка (система координат WGS-84)*	Площадь рыболовного участка (в Га)*	Наименование муниципального образования, к территории которого прилегает рыболовный участок*
1	2	3	4	5
		<p>12. 63°21'19,08"N; 41°59'37,00"E</p> <p>Описание последовательного соединения точек:</p> <p>1) от точки 1 до точки 2 по прямой линии;</p> <p>2) от точки 2 до точки 3 по прямой линии;</p> <p>3) от точки 3 до точки 4 по прямой линии;</p> <p>4) от точки 4 до точки 5 по прямой линии;</p> <p>5) от точки 5 до точки 6 по прямой линии;</p> <p>6) от точки 6 до точки 7 по прямой линии;</p> <p>7) от точки 7 до точки 8 по прямой линии;</p> <p>8) от точки 8 до точки 9 по прямой линии;</p> <p>9) от точки 9 до точки 10 по прямой линии;</p> <p>10) от точки 10 до точки 11 по прямой линии;</p> <p>11) от точки 11 до точки 12 по прямой линии;</p> <p>12) от точки 12 до точки 1 по береговой линии.</p> <p>* за исключением участков суши</p>		

\* – указываются в соответствии с перечнем рыболовных участков Архангельской области, утвержденным постановлением министерства агропромышленного комплекса и торговли Архангельской области от 4 марта 2020 г. № 15-п

## Приложение № 2

к извещению о проведении конкурса на право заключения договора пользования рыболовным участком для осуществления промышленного рыболовства на реке Северная Двина в границах Архангельской области

## ЛОТ № 1

## Рыболовный участок «Ершовский»



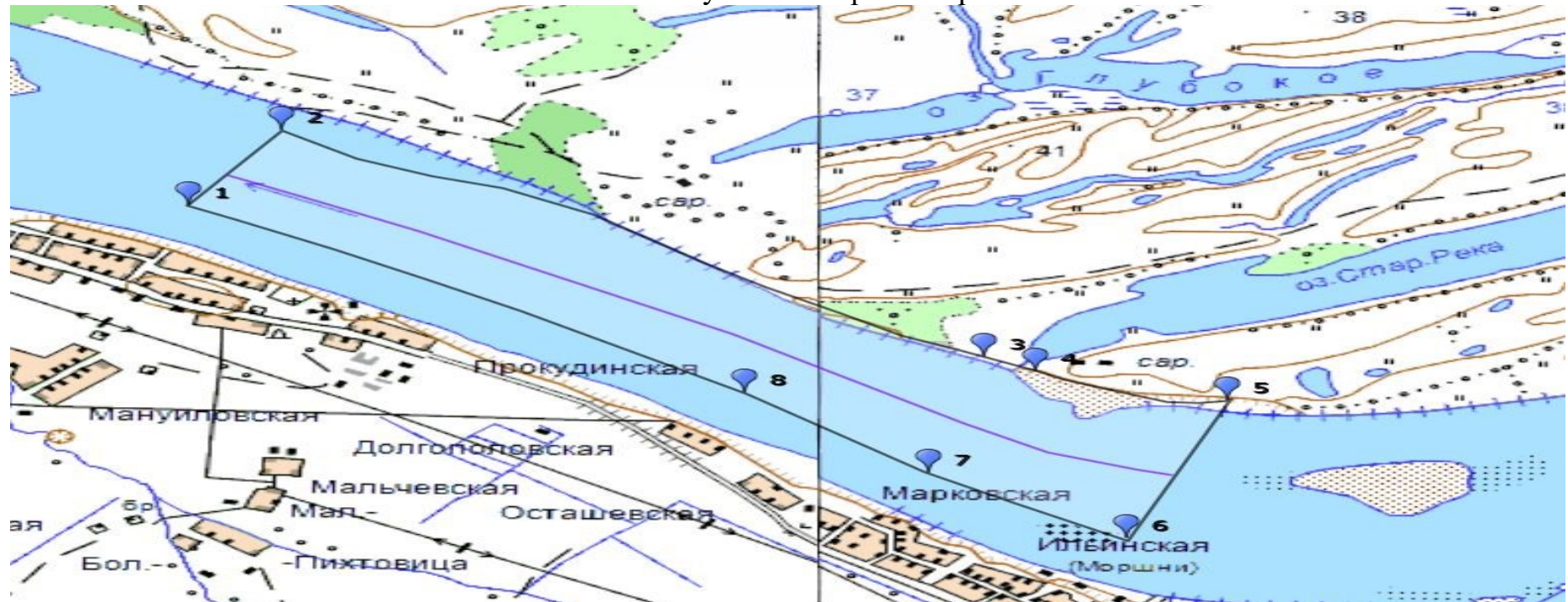
Участок акватории реки Северная Двина, Красноборский муниципальный район Архангельской области

<p>Географические координаты участка (в системе координат WGS-84):</p> <ol style="list-style-type: none"> <li>1. 61°32'54.64"C; 46° 0'51.33"В;</li> <li>2. 61°32'59.48"C; 46° 0'58.57"В</li> <li>3. 61°33'9.76"C; 46° 2'23.52"В</li> <li>4. 61°33'19.38"C; 46° 3'32.30"В</li> <li>5. 61°33'13.61"C; 46° 5'4.28"В</li> <li>6. 61°33'0.19"C; 46° 6'1.15"В</li> <li>7. 61°32'42,6"C; 46°05'44,5"В;</li> <li>8. 61°32'49,0"C; 46°05'11,0"В</li> <li>9. 61°32'54,0"C; 46°03'29,0"В;</li> <li>10. 61°32'39.20"C; 46° 2'0.10"В</li> </ol>	<p>Площадь участка: 312 га * Длина участка: 4,67 км Цель использования: промышленное рыболовство</p>	<p>Описание последовательного соединения точек:</p> <ol style="list-style-type: none"> <li>1) от точки 1 до точки 2 по прямой линии;</li> <li>2) от точки 2 до точки 3 по прямой линии;</li> <li>3) от точки 3 до точки 4 по прямой линии;</li> <li>4) от точки 4 до точки 5 по прямой линии;</li> <li>5) от точки 5 до точки 6 по прямой линии;</li> <li>6) от точки 6 до точки 7 по прямой линии;</li> <li>7) от точки 7 до точки 8 по береговой линии;</li> <li>8) от точки 8 до точки 9 по береговой линии;</li> <li>9) от точки 9 до точки 10 по береговой линии;</li> <li>10) от точки 10 до точки 1 по прямой линии.</li> </ol> <p>* за исключением участков суши</p>
--	--	--



## ЛОТ № 2

## Рыболовный участок «Красноборский»

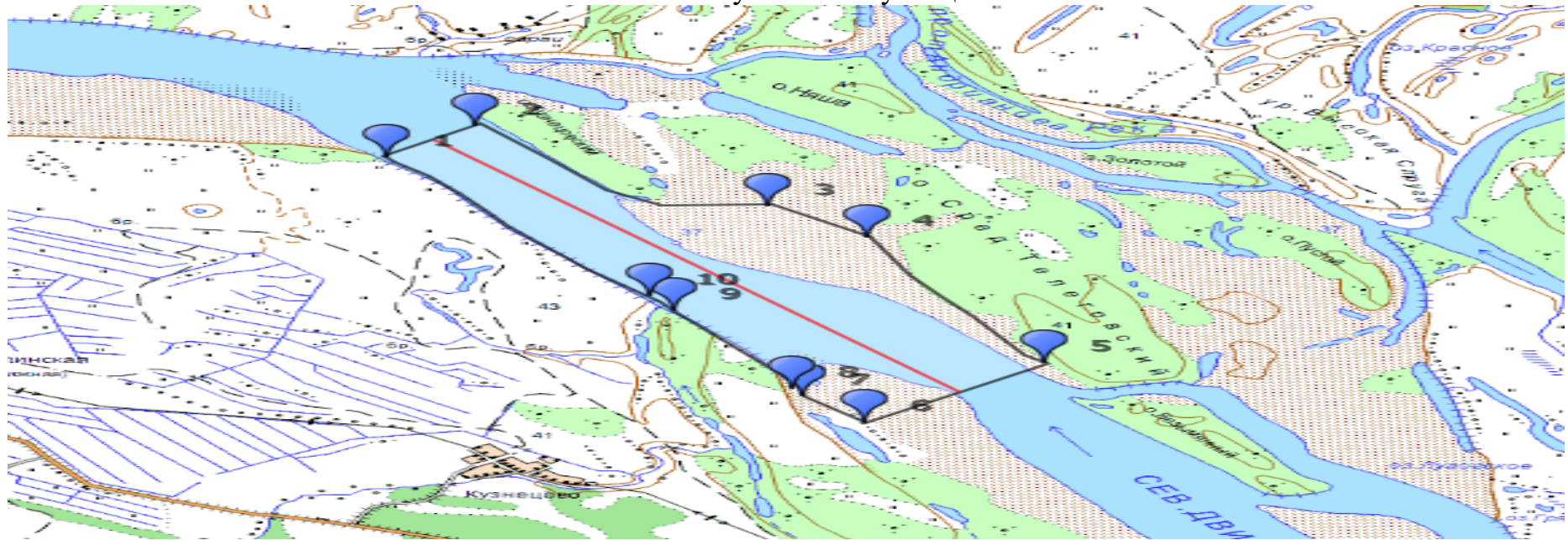


Участок акватории реки Северная Двина, Красноборский муниципальный район Архангельской области

<p>Географические координаты участка (в системе координат WGS-84):</p> <ol style="list-style-type: none"> <li>1. 61°33'34,94"C; 45°58'14,51"В;</li> <li>2. 61°33'46,0"C; 45°58'29,0"В</li> <li>3. 61°33'13,8"C; 46°00'13,4"В;</li> <li>4. 61°33'10,2"C; 46°00'26,7"В</li> <li>5. 61°33'05,9"C; 46°00'56,9"В;</li> <li>6. 61°32'45,36"C; 46° 0'40,97"В</li> <li>7. 61°32'55,10"C; 46° 0'10,17"В</li> <li>8. 61°33'7,01"C; 45°59'41,42"В</li> </ol>	<p>Площадь участка: 120 га *</p> <p>Длина участка: 2,59 км</p> <p>Цель использования: промышленное рыболовство</p>	<p>Описание последовательного соединения точек:</p> <ol style="list-style-type: none"> <li>1) от точки 1 до точки 2 по прямой линии;</li> <li>2) от точки 2 до точки 3 по береговой линии;</li> <li>3) от точки 3 до точки 4 по прямой линии;</li> <li>4) от точки 4 до точки 5 по береговой линии;</li> <li>5) от точки 5 до точки 6 по прямой линии;</li> <li>6) от точки 6 до точки 7 по прямой линии;</li> <li>7) от точки 7 до точки 8 по прямой линии;</li> <li>8) от точки 8 до точки 1 по прямой линии.</li> </ol> <p>* за исключением участков суши</p>
---	--	--

## ЛОТ № 3

## Рыболовный участок «Кузнецово»

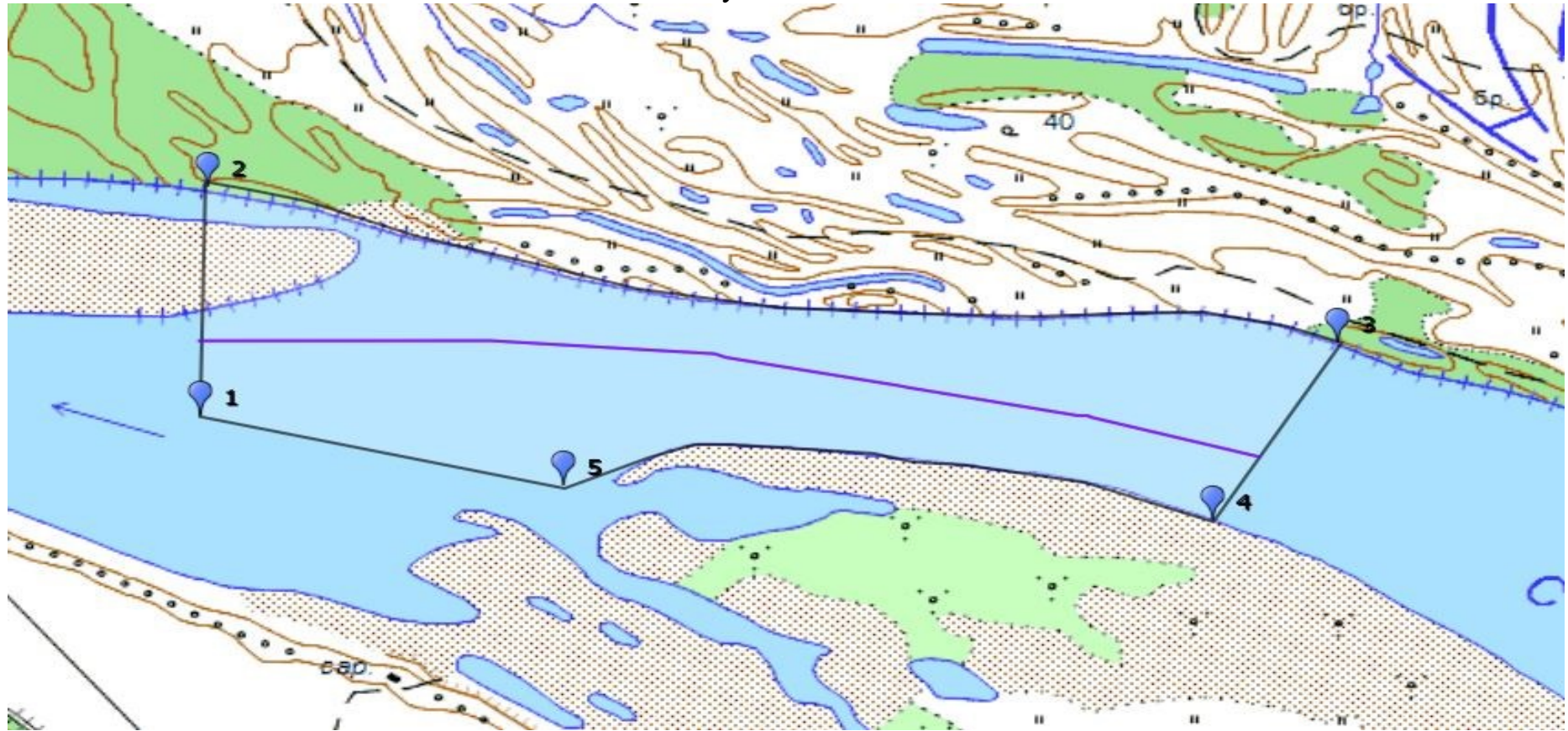


Участок акватории реки Северная Двина, Красноборский муниципальный район Архангельской области

<p>Географические координаты участка (в системе координат WGS-84):</p> <ol style="list-style-type: none"> <li>1. 61°32'36.00"N 46° 6'4.00"E</li> <li>2. 61°32'49.00"N 46° 6'36.00"E</li> <li>3. 61°32'24.00"N 46° 7'38.50"E</li> <li>4. 61°32'15.20"N 46° 8'1.50"E</li> <li>5. 61°31'39.70"N 46° 8'42.40"E</li> <li>6. 61°31'23.00"N 46° 8'1.00"E</li> <li>7. 61°31'30.50"N 46° 7'46.90"E</li> <li>8. 61°31'32.50"N 46° 7'44.10"E</li> <li>9. 61°31'53.40"N 46° 7'12.70"E</li> <li>10. 61°31'54.90"N 46° 7'10.50"E</li> </ol>	<p>Площадь участка: 234 га          Длина участка: 2,84 км          Цель использования: промышленное рыболовство</p>	<p>Описание последовательного соединения точек:          1 – 2 по прямой линии; 2 – 3 по береговой линии;          3 – 4 по прямой линии; 4 – 5 по береговой линии;          5 – 6 по прямой линии; 6 – 7 по береговой линии;          7 – 8 по прямой линии; 8 – 9 по береговой линии;          9 – 10 по прямой линии; 10 – 1 по береговой линии.</p> <p>* за исключением участков суши</p>
---	--	---

## ЛОТ № 4

## Рыболовный участок «Ляблинский»

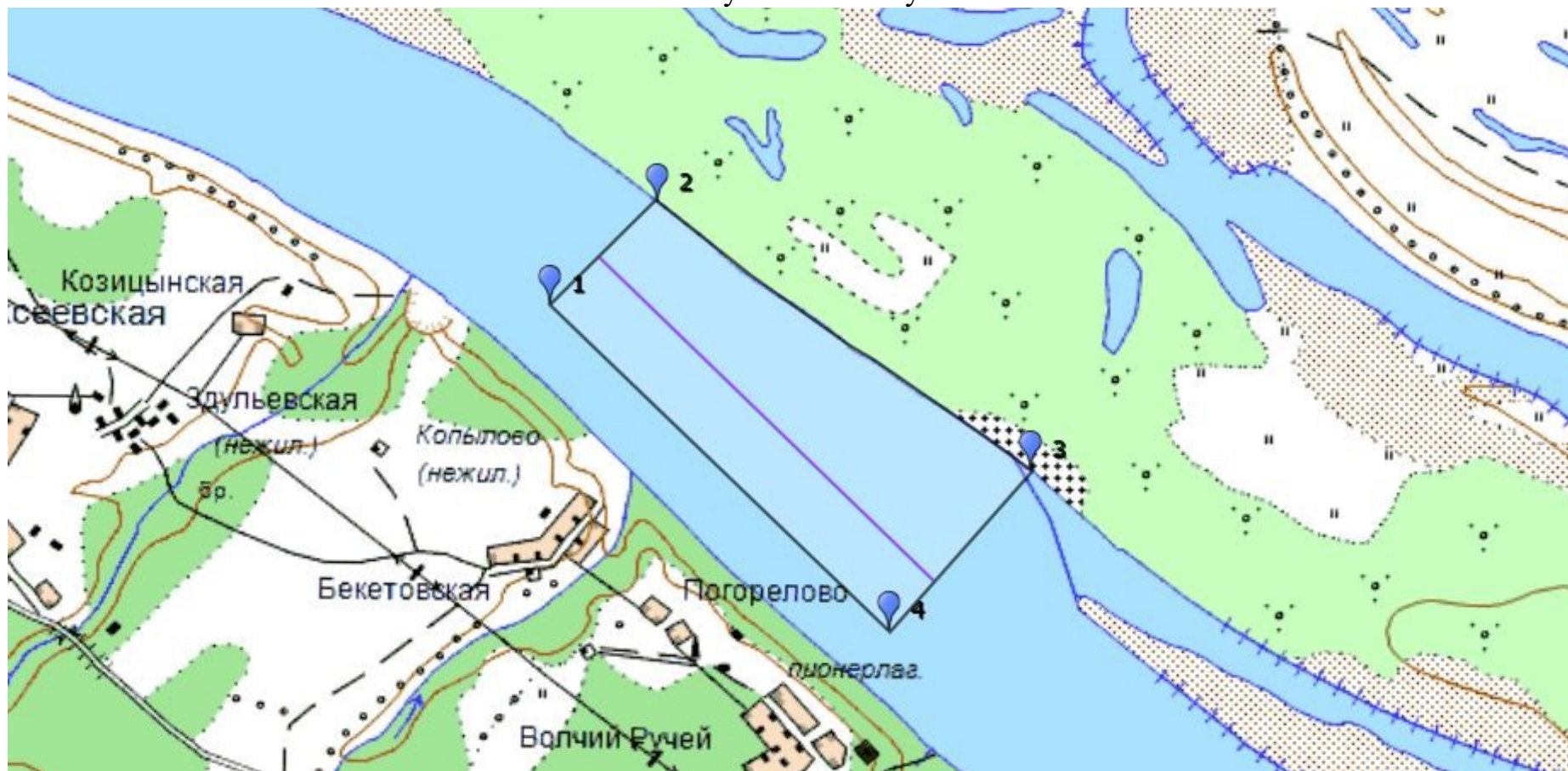


Участок акватории реки Северная Двина, Красноборский муниципальный район Архангельской области

<p>Географические координаты участка (в системе координат WGS-84):</p> <p>1. 61°35'0.56"С; 45°51'32.45"В  2. 61°35'23.61"С; 45°51'33.87"В  3. 61°35'12.60"С; 45°54'50.80"В  4. 61°34'44.00"С; 45°54'16.40"В  5. 61°34'54.11"С; 45°52'26.75"В</p>	<p>Площадь участка: 226 га *</p> <p>Длина участка: 2,68 км</p> <p>Цель использования: промышленное рыболовство</p>	<p>Описание последовательного соединения точек:</p> <p>1) от точки 1 до точки 2 по прямой линии;  2) от точки 2 до точки 3 по береговой линии;  3) от точки 3 до точки 4 по прямой линии;  4) от точки 4 до точки 5 по береговой линии;  5) от точки 5 до точки 1 по прямой линии;</p> <p>* за исключением участков суши</p>
--	--	--

## ЛОТ № 5

## Рыболовный участок «Ляпуновский»



Участок акватории реки Северная Двина, Красноборский муниципальный район Архангельской области

<p>Географические координаты участка (в системе координат WGS-84):</p> <ol style="list-style-type: none"> <li>1. 61°36'31.75"С; 45°45'51.56"В</li> <li>2. 61°36'44,8"С; 45°46'17,8"В</li> <li>3. 61°36'18,1"С; 45°47'20,7"В</li> <li>4. 61°36'2.53"С; 45°46'52.89"В</li> </ol>	<p>Площадь участка: 76,5 га *</p> <p>Длина участка: 1,27 км</p> <p>Цель использования: промышленное рыболовство</p>	<p>Описание последовательного соединения точек:</p> <ol style="list-style-type: none"> <li>1) от точки 1 до точки 2 по прямой линии;</li> <li>2) от точки 2 до точки 3 по береговой линии;</li> <li>3) от точки 3 до точки 4 по прямой линии;</li> <li>4) от точки 4 до точки 1 по прямой линии.</li> </ol> <p>*за исключением участков суши</p>
--	---	--

## ЛОТ № 6

## Рыболовный участок «Прутняк»

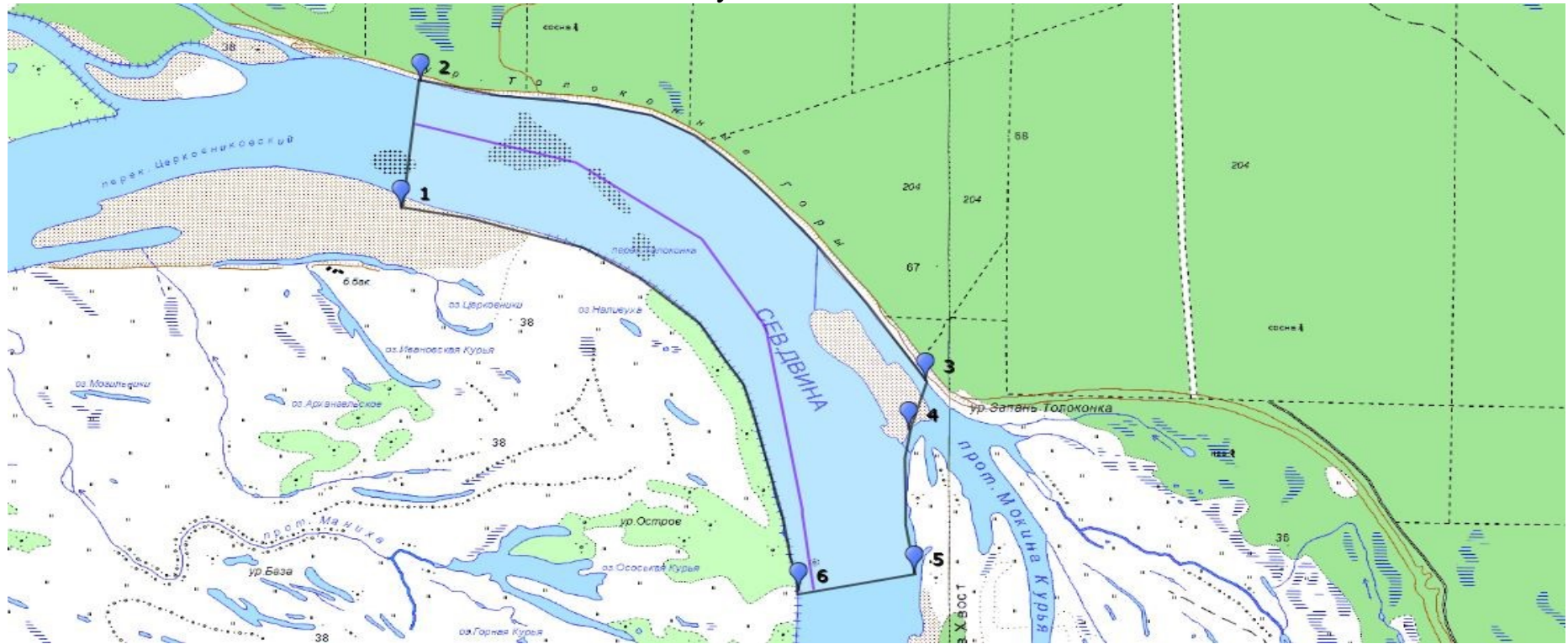


## Участок акватории реки Северная Двина, Красноборский муниципальный район Архангельской области

<p>Географические координаты участка (в системе координат WGS-84):</p> <p>1. 61°49'29.76"С; 45°20'7.66"В          2. 61°49'19.00"С; 45°20'46.00"В          3. 61°47'60.00"С; 45°21'21.00"В          4. 61°48'12.80"С; 45°20'36.20"В</p>	<p>Площадь участка: 140 га *</p> <p>Длина участка: 2,46 км</p> <p>Цель использования: промышленное рыболовство</p>	<p>Описание последовательного соединения точек:</p> <p>1) от точки 1 до точки 2 по прямой линии;          2) от точки 2 до точки 3 по береговой линии;          3) от точки 3 до точки 4 по прямой линии;          4) от точки 4 до точки 1 по прямой линии.</p> <p>* за исключением участков суши</p>
---	--	--

## ЛОТ № 7

## Рыболовный участок «Толоконский»

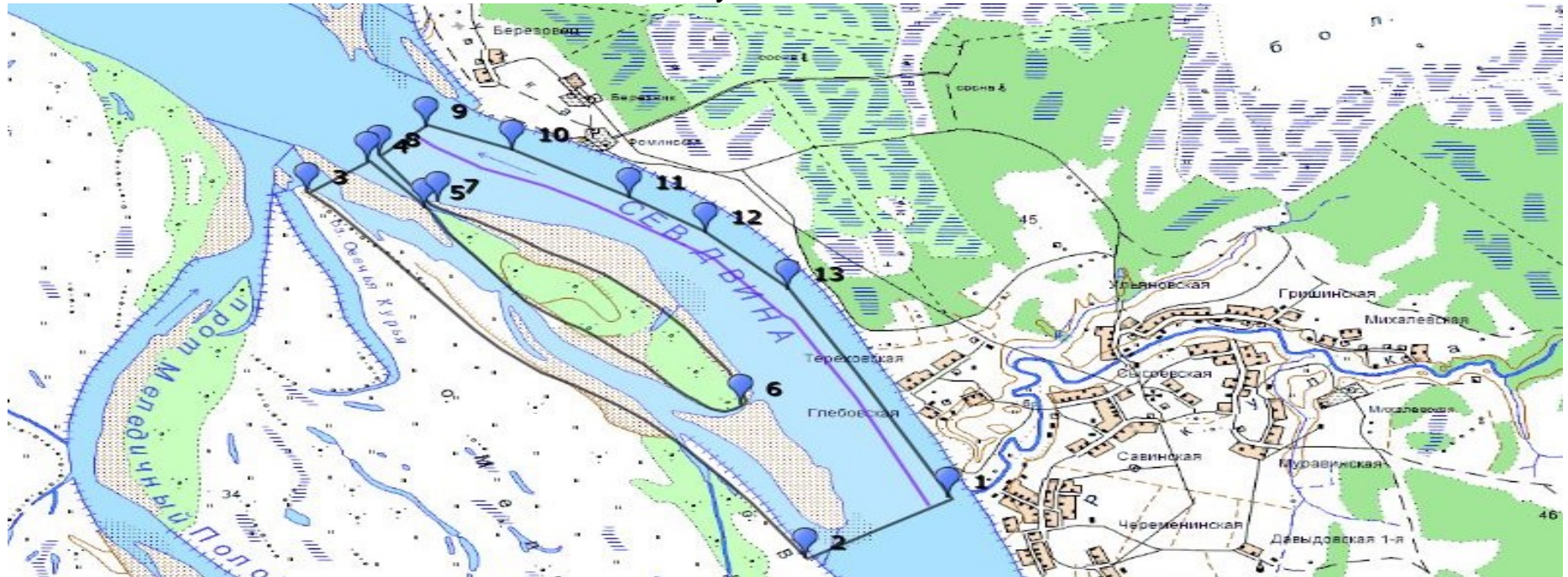


## Участок акватории реки Северная Двина, Красноборский муниципальный район Архангельской области

<p>Географические координаты участка (в системе координат WGS-84):</p> <p>1. 61°45'39,50"C; 45°25'50,50"B  2. 61°46'15,4"C; 45°25'57,3"B  3. 61°44'58,8"C; 45°29'44,0"B  4. 61°44'39,6"C; 45°29'32,5"B  5. 61°44'9,8"C; 45°29'37,5"B  6. 61°44'2,9"C; 45°28'26,3"B</p>	<p>Площадь участка: 603 га *</p> <p>Длина участка: 4.90 км</p> <p>Цель использования: промышленное рыболовство</p>	<p>Описание последовательного соединения точек:</p> <p>1) от точки 1 до точки 2 по прямой линии;  2) от точки 2 до точки 3 по береговой линии;  3) от точки 3 до точки 4 по прямой линии;  4) от точки 4 до точки 5 по береговой линии;  5) от точки 5 до точки 6 по прямой линии;  6) от точки 6 до точки 1 по береговой линии.</p> <p>* за исключением участков суши</p>
--	--	--

## ЛОТ № 8

## Рыболовный участок «Ульяновский»

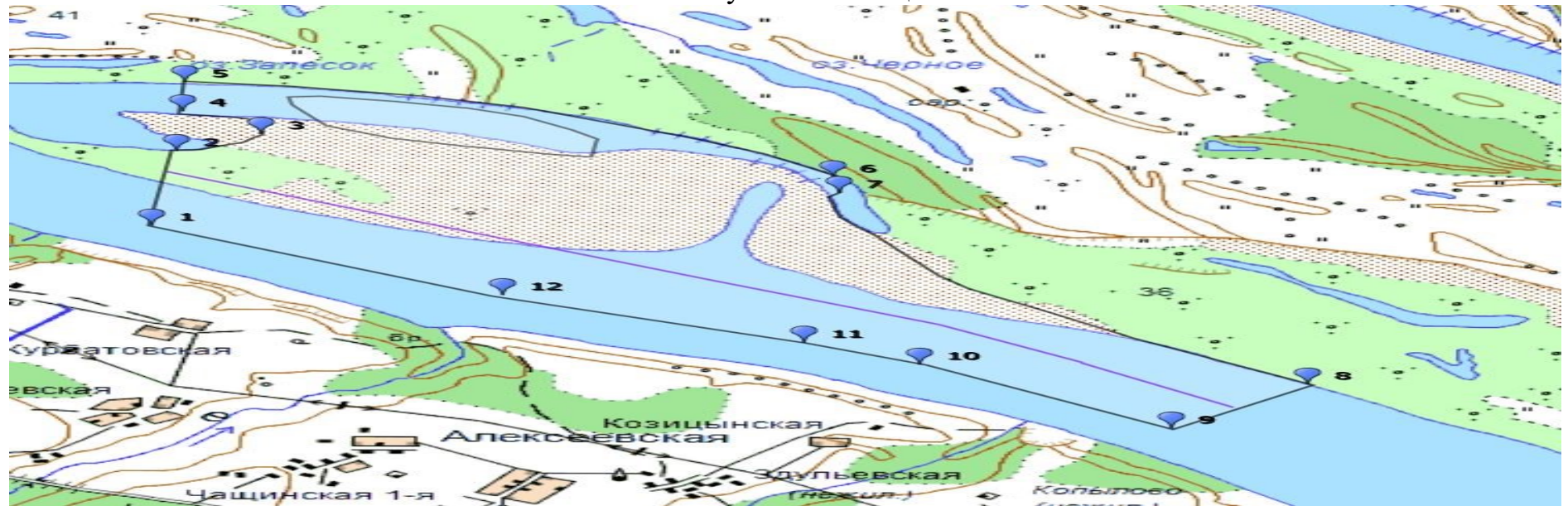


Участок акватории реки Северная Двина, Красноборский муниципальный район Архангельской области

<p>Географические координаты участка (в системе координат WGS-84):</p> <p>1. 61°50'23.95"С; 45°19'47.98"В  2. 61°50'10,2"С; 45°19'03,3"В  3. 61°51'32,7"С; 45°16'25,6" В  4. 61°51'40,8"С; 45°16'47,2"В  5. 61°51'29,7"С; 45°17'03,2"В  6. 61°50'42,9"С; 45°18'43,3"В  7. 61°51'30,0" С; 45°17'04,5"В  8. 61°51'41,2" С; 45°16'48,5"В  9. 61°51'47.54"С; 45°17'3.36"В  10. 61°51'42.46"С; 45°17'30.48"В  11. 61°51'31.65"С; 45°18'7.41"В  12. 61°51'23.70"С; 45°18'31.47"В  13. 61°51'11.03"С; 45°18'57.60"В</p>	<p>Площадь участка: 297 га *  Длина участка: 3,65 км  Цель использования: промышленное рыболовство</p>	<p>Описание последовательного соединения точек:</p> <ol style="list-style-type: none"> <li>1) от точки 1 до точки 2 по прямой линии;</li> <li>2) от точки 2 до точки 3 по береговой линии;</li> <li>3) от точки 3 до точки 4 по прямой линии;</li> <li>4) от точки 4 до точки 5 по прямой линии;</li> <li>5) от точки 5 до точки 6 по береговой линии;</li> <li>6) от точки 6 до точки 7 по береговой линии;</li> <li>7) от точки 7 до точки 8 по прямой линии;</li> <li>8) от точки 8 до точки 9 по прямой линии;</li> <li>9) от точки 9 до точки 10 по прямой линии;</li> <li>8) от точки 10 до точки 11 по прямой линии;</li> <li>8) от точки 11 до точки 12 по прямой линии;</li> <li>8) от точки 12 до точки 13 по прямой линии;</li> <li>13) от точки 13 до точки 1 по прямой линии.</li> </ol> <p>* за исключением участков суши</p>
--	--	---

## ЛОТ № 9

## Рыболовный участок «Чащинский»



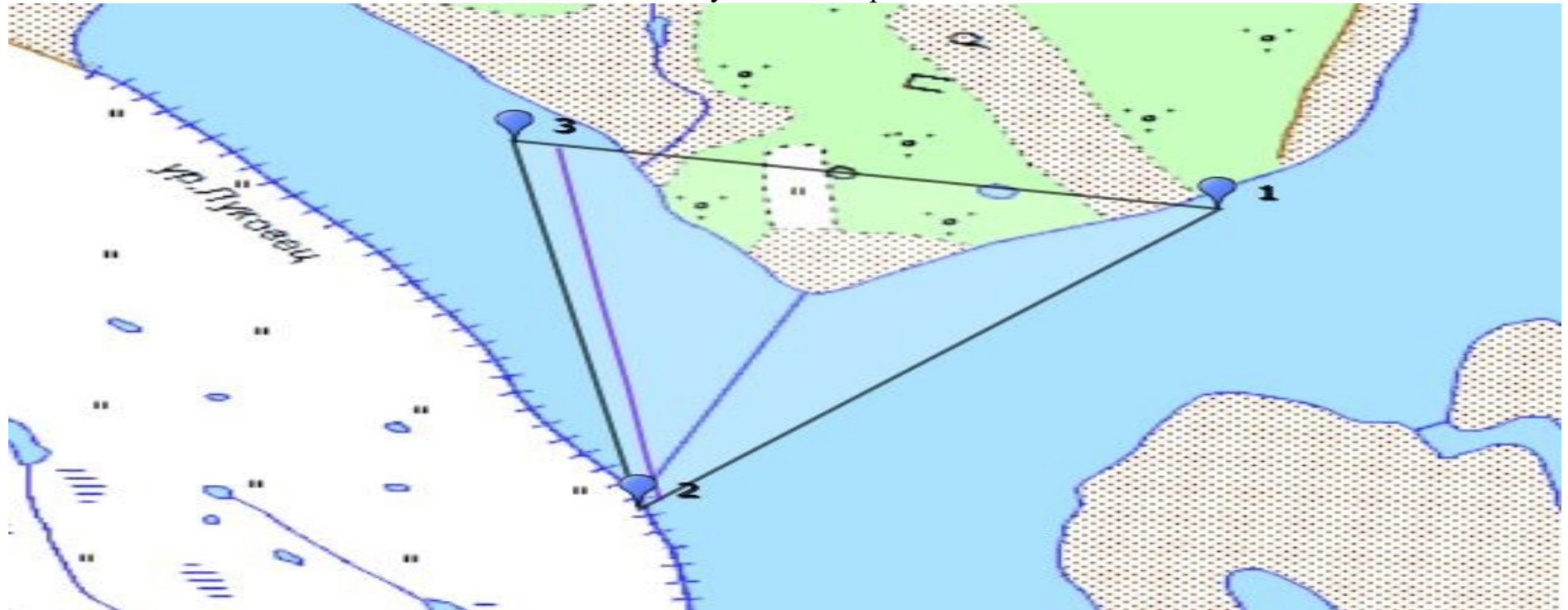
Участок акватории реки Северная Двина, Красноборский муниципальный район Архангельской области

<p>Географические координаты участка (в системе координат WGS-84):</p> <ol style="list-style-type: none"> <li>1. 61°37'14.87"С; 45°43'15.39"В</li> <li>2. 61°37'33,0"С; 45°43'19,0"В</li> <li>3. 61°37'33,7"С; 45°43'31,8"В</li> <li>4. 61°37'41,7"С; 45°43'20,5"В</li> <li>5. 61°37'49,0"С; 45°43'21,0"В</li> <li>6. 61°37'24,8"С; 45°44'57,4"В</li> <li>7. 61°37'21,6"С; 45°44'58,2"В</li> <li>8. 61°36'45,6"С; 45°46'16,8"В</li> <li>9. 61°36'32.80"С; 45°45'48.20"В</li> <li>10. 61°36'46.09"С; 45°45'10.30"В</li> <li>11. 61°36'50.60"С; 45°44'52.93"В</li> <li>12. 61°37'0.40"С; 45°44'7.81"В</li> </ol>	<p>Площадь участка: 253 га *</p> <p>Длина участка: 2,81 км</p> <p>Цель использования: промышленное рыболовство</p>	<p>Описание последовательного соединения точек:</p> <ol style="list-style-type: none"> <li>1) от точки 1 до точки 2 по прямой линии;</li> <li>2) от точки 2 до точки 3 по береговой линии;</li> <li>3) от точки 3 до точки 4 по береговой линии;</li> <li>4) от точки 4 до точки 5 по прямой линии;</li> <li>5) от точки 5 до точки 6 по береговой линии;</li> <li>6) от точки 6 до точки 7 по прямой линии;</li> <li>7) от точки 7 до точки 8 по береговой линии;</li> <li>8) от точки 8 до точки 9 по прямой линии;</li> <li>9) от точки 9 до точки 10 по прямой линии;</li> <li>10) от точки 10 до точки 11 по прямой линии;</li> <li>11) от точки 11 до точки 12 по прямой линии;</li> <li>12) от точки 12 до точки 1 по прямой линии.</li> </ol> <p>* за исключением участков суши</p>
--	--	---



## ЛОТ № 10

## Рыболовный участок «Черевковский»

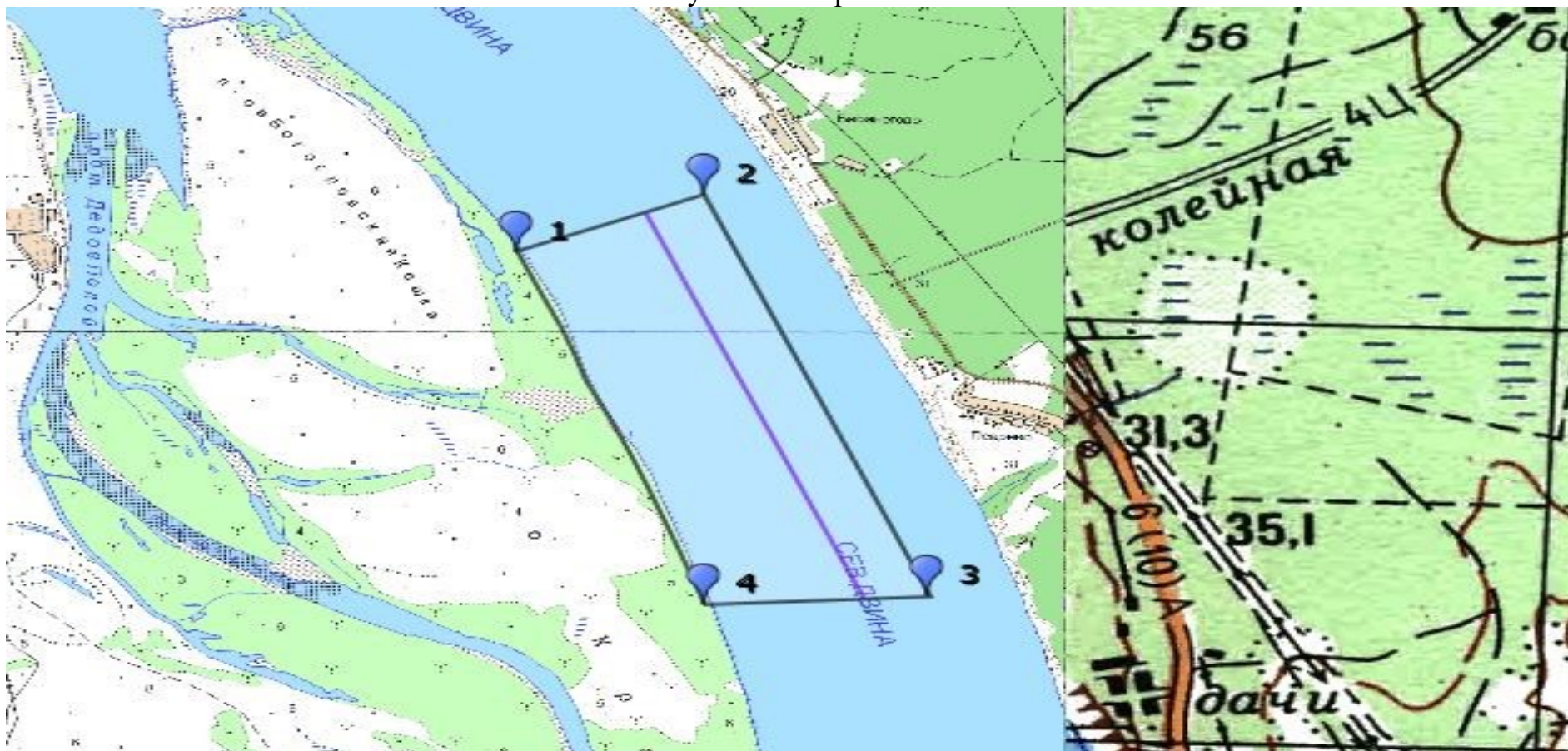


## Участок акватории реки Северная Двина, Красноборский муниципальный район Архангельской области

<p>Географические координаты участка (в системе координат WGS-84): 1. 61°47'41.40"С; 45°20'22.20"В 2. 61°47'9.47"С; 45°19'21.44"В 3. 61°47'48.51"С; 45°19'8.39"В</p>	<p>Площадь участка: 63,8 га * Длина участка: 1,18 км Цель использования: промышленное рыболовство</p>	<p>Описание последовательного соединения точек: 1) от точки 1 до точки 2 по прямой линии; 2) от точки 2 до точки 3 по прямой линии; 3) от точки 3 до точки 1 по прямой линии. * за исключением участков суши</p>
--	---	--

## ЛОТ № 11

## Рыболовный участок «Кривякская кошка»

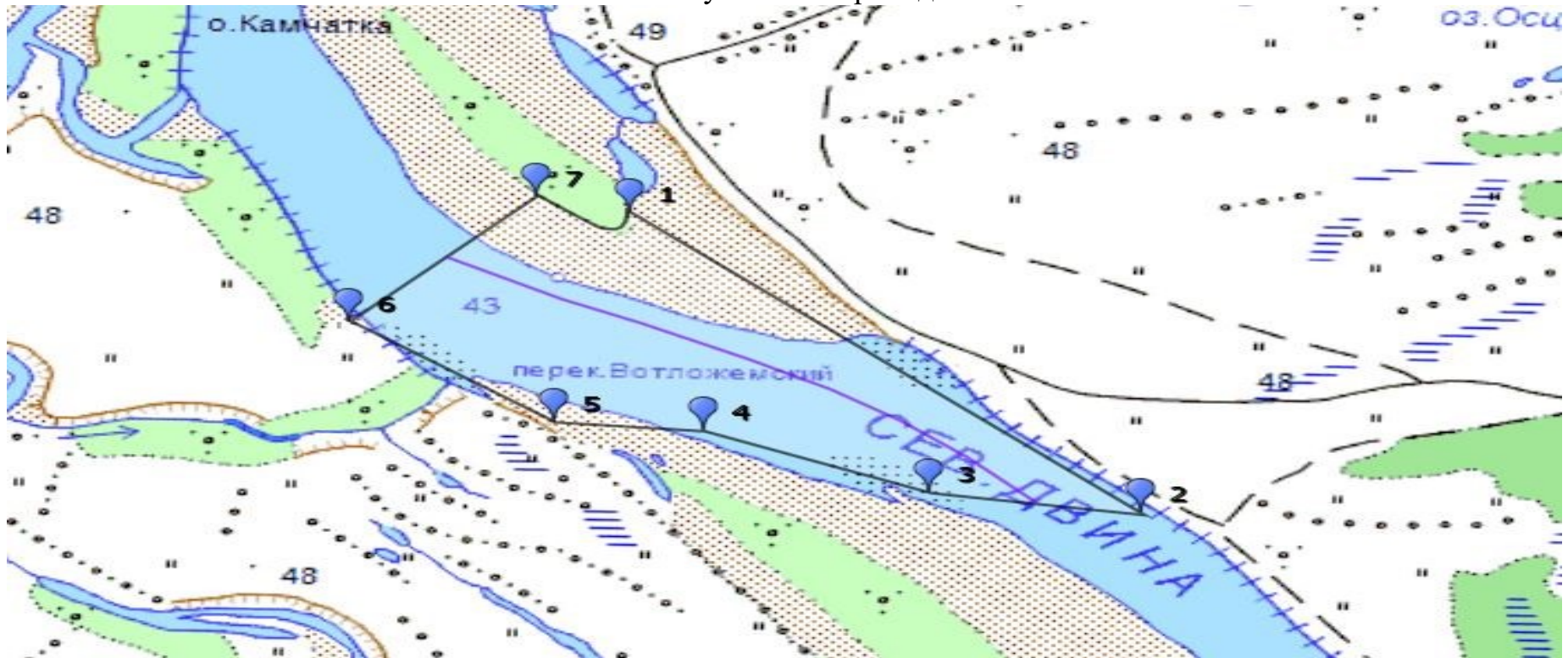


Участок акватории реки Северная Двина, Приморский муниципальный район Архангельской области

<p>Географические координаты участка (в системе координат WGS-84):</p> <ol style="list-style-type: none"> <li>1. 64°25'13.00"С; 40°57'38.00"В</li> <li>2. 64°25'21.60"С; 40°58'23.55"В</li> <li>3. 64°24'20.15"С; 40°59'18.19"В</li> <li>4. 64°24'18.70"С; 40°58'23.60"В</li> </ol>	<p>Площадь участка: 129 га *</p> <p>Длина участка: 1,97 км</p> <p>Цель использования: промышленное рыболовство</p>	<p>Описание последовательного соединения точек:</p> <ol style="list-style-type: none"> <li>1) от точки 1 до точки 2 по прямой линии;</li> <li>2) от точки 2 до точки 3 по прямой линии;</li> <li>3) от точки 3 до точки 4 по прямой линии;</li> <li>4) от точки 4 до точки 1 по береговой линии.</li> </ol> <p>* за исключением участков суши</p>
---	--	---

## ЛОТ № 12

## Рыболовный участок «Приводинский»

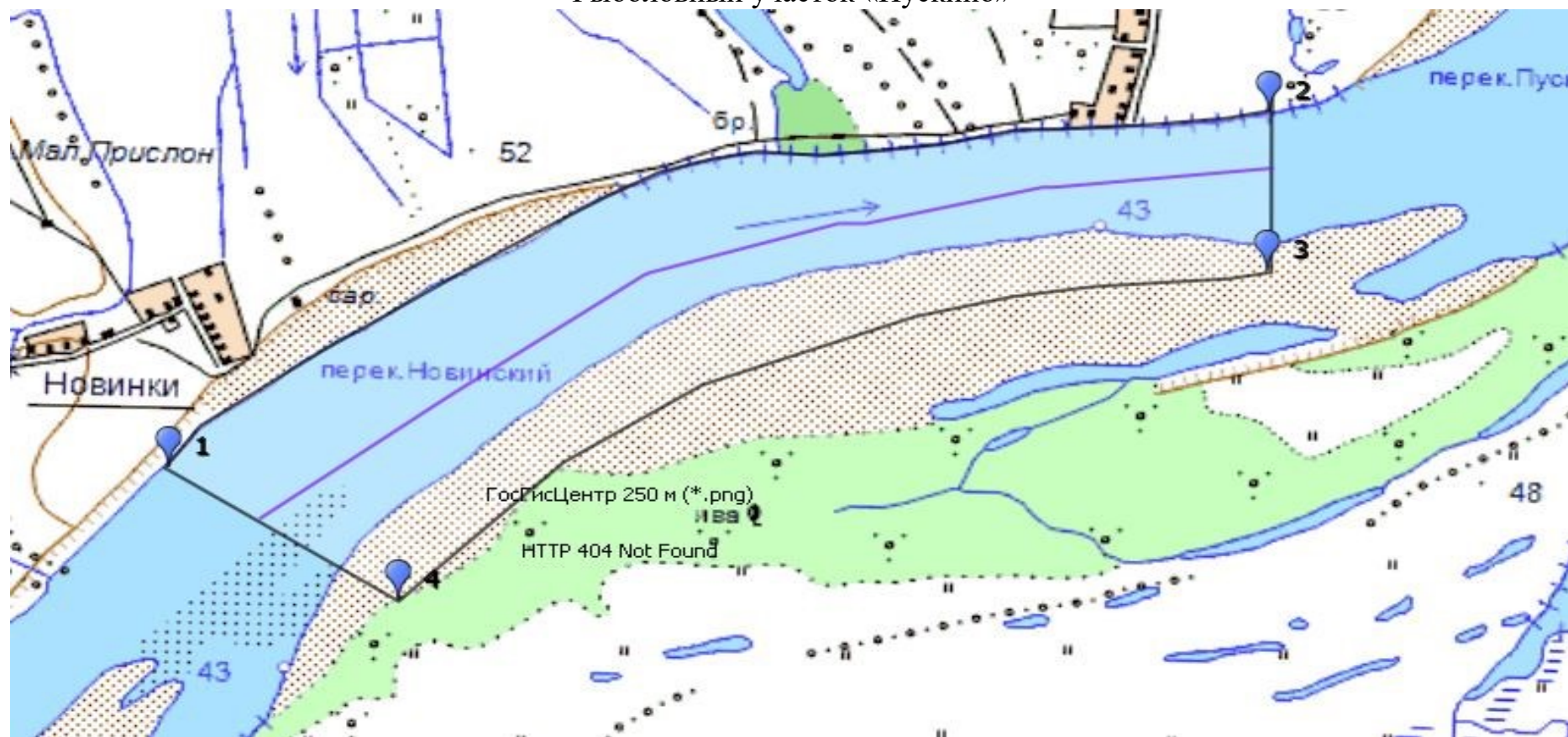


Участок акватории реки Северная Двина, Котласский муниципальный округ Архангельской области

<p>Географические координаты участка (в системе координат WGS-84):  1.61° 5'56.66"C; 46°34'4.04"B  2.61° 5'24.02"C; 46°35'17.05"B  3.61° 05'26,2"C; 46°34'47,9"B;  4.61° 05'32,7"C; 46°34'16,7"B  5.61° 05'33,6"C; 46°33'56,0"B  6.61° 05'44,3"C; 46°33'27,5"B  7.61° 05'57,6"C; 46°33'53,5"B</p>	<p>Площадь участка: 68 га *  Длина участка: 1,48 км  Цель использования: промышленное  рыболовство</p>	<p>Описание последовательного соединения точек:  1) от точки 1 до точки 2 по прямой линии;  2) от точки 2 до точки 3 по прямой линии;  3) от точки 3 до точки 4 по прямой линии;  4) от точки 4 до точки 5 по прямой линии  5) от точки 5 до точки 6 по прямой линии;  6) от точки 6 до точки 7 по прямой линии;  7) от точки 7 до точки 1 по береговой линии.  *за исключением участков суши</p>
---	--	---

## ЛОТ № 13

## Рыболовный участок «Пускино»



Участок акватории реки Северная Двина, Котласский муниципальный округ Архангельской области

<p>Географические координаты участка (в системе координат WGS-84):</p> <p>1. 61° 7'57.39"С; 46°34'34.07"В  2. 61° 8'31.11"С; 46°37'25.69"В  3. 61° 8'14.59"С; 46°37'25.72"В  4. 61° 7'45.72"С; 46°35'10.07"В</p>	<p>Площадь участка: 159 га *</p> <p>Длина участка: 2,62 км</p> <p>Цель использования: промышленное рыболовство</p>	<p>Описание последовательного соединения точек:</p> <p>1) от точки 1 до точки 2 по береговой линии;  2) от точки 2 до точки 3 по прямой линии;  3) от точки 3 до точки 4 по береговой линии;  4) от точки 4 до точки 1 по прямой линии.</p> <p>* за исключением участков суши</p>
--	--	---

## ЛОТ № 14

## Рыболовный участок «Усовский»

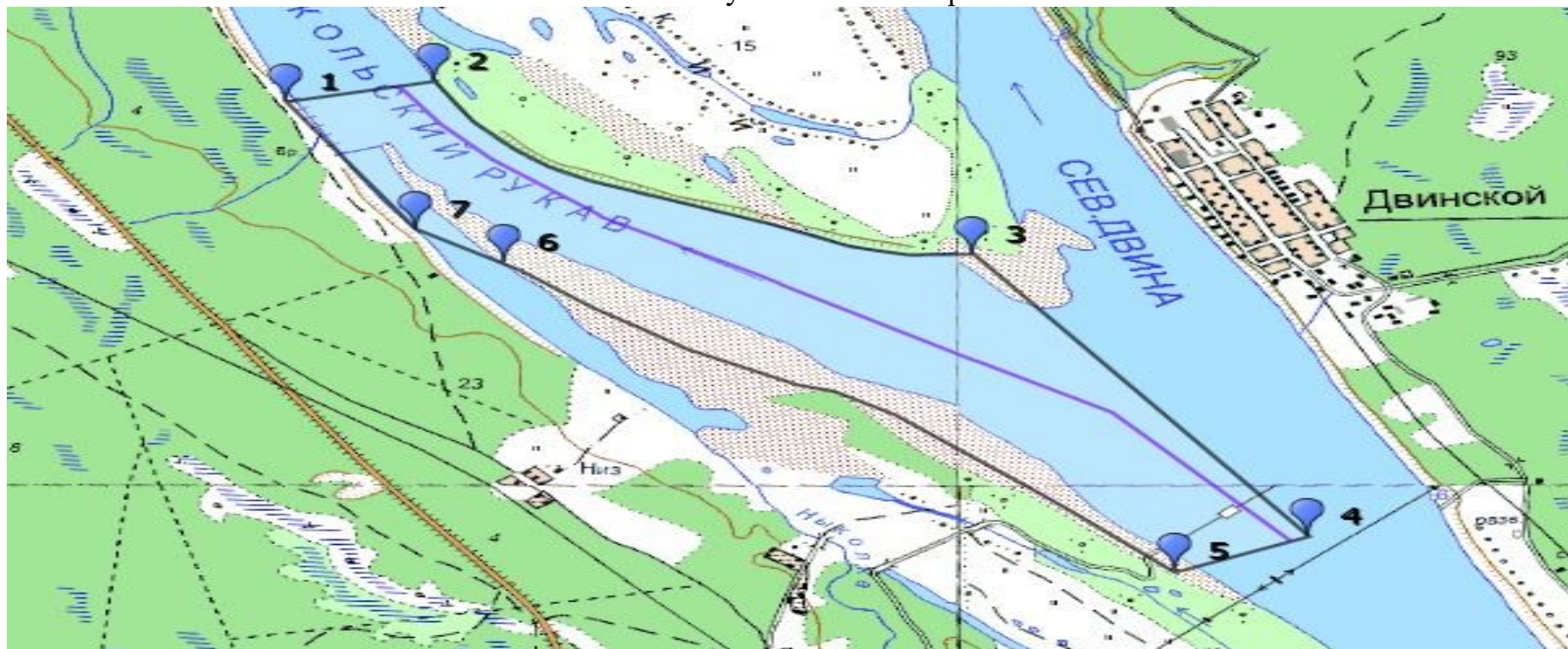


Участок акватории реки Северная Двина, Котласский муниципальный округ Архангельской области

<p>Географические координаты участка (в системе координат WGS-84):</p> <ol style="list-style-type: none"> <li>1. 61°22'15.91"С; 46°24'51.72"В</li> <li>2. 61°22'34.77"С; 46°24'23.06"В</li> <li>3. 61°22'51.67"С; 46°23'58.37"В</li> <li>4. 61°23'25.13"С; 46°22'55.13"В</li> <li>5. 61°23'32,1" С; 46°23'21,7"В</li> <li>6. 61°23'09,3" С; 46°24'05,0"В</li> <li>7. 61°22'32,7" С; 46°25'39,5"В</li> <li>8. 61°22'30,6" С; 46°25'48,7"В</li> <li>9. 61°22'15,7" С; 46°26'51,6"В</li> <li>10. 61°21'55,6" С; 46°26'34,5"В</li> <li>11. 61°22'9.70"С; 46°25'39.60"В</li> </ol>	<p>Площадь участка: 228 га *</p> <p>Длина участка: 4,22 км</p> <p>Цель использования: промышленное рыболовство</p>	<p>Описание последовательного соединения точек:</p> <ol style="list-style-type: none"> <li>1) от точки 1 до точки 2 по прямой линии;</li> <li>2) от точки 2 до точки 3 по прямой линии;</li> <li>3) от точки 3 до точки 4 по прямой линии;</li> <li>4) от точки 4 до точки 5 по прямой линии</li> <li>5) от точки 5 до точки 6 по прямой линии;</li> <li>6) от точки 6 до точки 7 по береговой линии;</li> <li>7) от точки 7 до точки 8 по прямой линии</li> <li>8) от точки 8 до точки 9 по береговой линии;</li> <li>9) от точки 9 до точки 10 по прямой линии;</li> <li>10) от точки 10 до точки 11 по береговой линии;</li> <li>11) от точки 11 до точки 1 по прямой линии.</li> </ol> <p>* за исключением участков суши</p>
---	--	--

## ЛОТ № 15

## Рыболовный участок «Ковозерский»

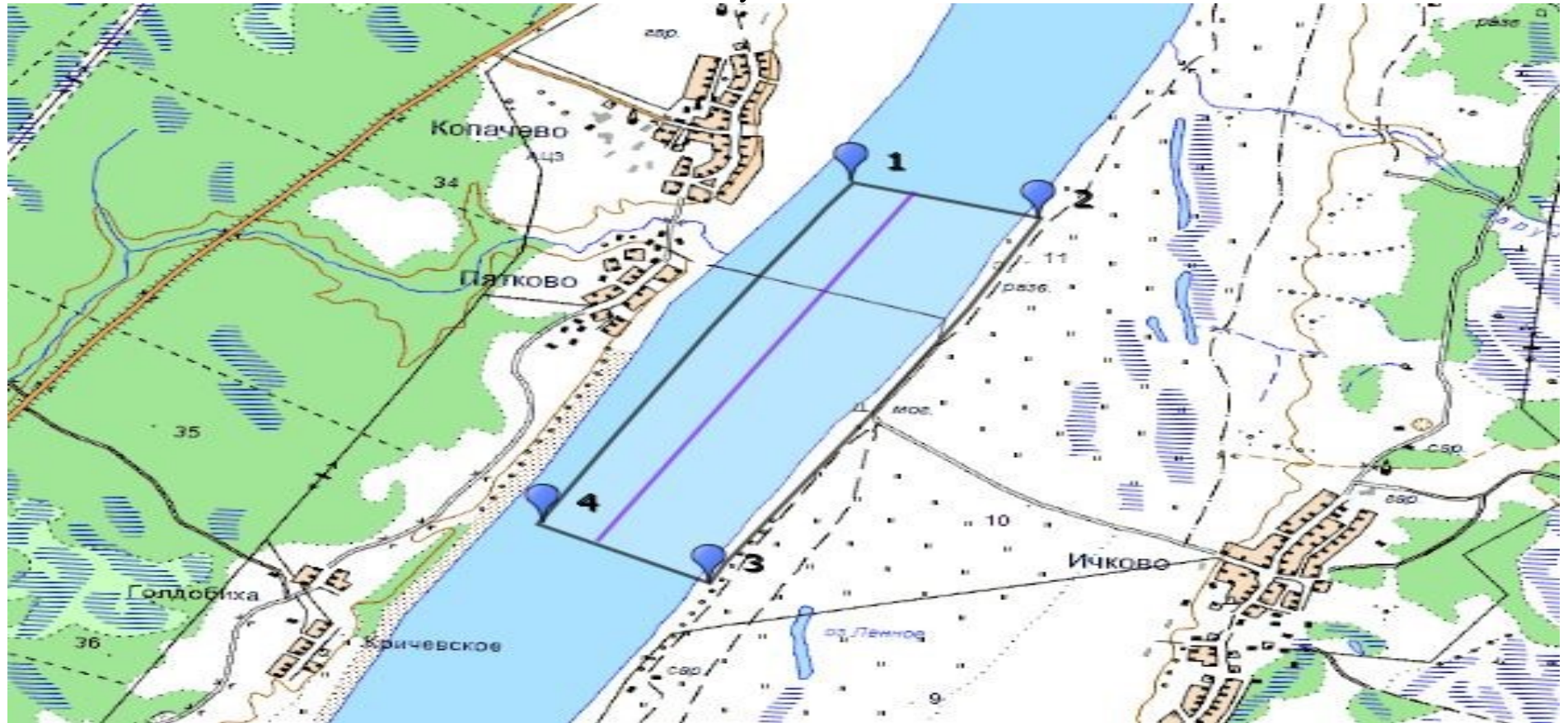


Участок акватории реки Северная Двина, Холмогорский муниципальный округ Архангельской области

<p>Географические координаты участка (в системе координат WGS-84):  1.63°21'08,3"C; 41°57'12,2"В;  2.63°21'13,7"C; 41°58'05,0"В;  3.63°20'40.61"C; 41°59'56.78"В;  4.63°19'51.76"C; 42° 1'14.52"В;  5.63°19'44,2"C; 42°00'37,0"В;  6.63°20'39,0"C; 41°58'03,1"В;  7.63°20'46,0"C; 41°57'43,2"В.</p>	<p>Площадь участка: 309 га *  Длина участка: 3,91 км  Цель использования: промышленное  рыболовство</p>	<p>Описание последовательного соединения точек:  1) от точки 1 до точки 2 по прямой линии;  2) от точки 2 до точки 3 по береговой линии;  3) от точки 3 до точки 4 по прямой линии;  4) от точки 4 до точки 5 по прямой линии;  5) от точки 5 до точки 6 по береговой линии;  6) от точки 6 до точки 7 по прямой линии;  7) от точки 7 до точки 1 по береговой линии.  *за исключением участков суши</p>
---	---	--

## ЛОТ № 16

## Рыболовный участок «Копачево»



Участок акватории реки Северная Двина, Холмогорский муниципальный округ Архангельской области

<p>Географические координаты участка (в системе координат WGS-84):          1. 63°57'15.17"С; 41°42'43.55"В;          2. 63°57'10,0"С; 41°43'21,8"В          3. 63°56'09,6"С; 41°42'04,7"В;          4. 63°56'18.81"С; 41°41'29.05"В</p>	<p>Площадь участка: 121 га *          Длина участка: 2,1 км          Цель использования: промышленное          рыболовство</p>	<p>Описание последовательного соединения точек:          1) от точки 1 до точки 2 по прямой линии;          2) от точки 2 до точки 3 по береговой линии;          3) от точки 3 до точки 4 по прямой линии;          4) от точки 4 до точки 1 по прямой линии.          *за исключением участков суши</p>
--	--	---

## ЛОТ № 17

## Рыболовный участок «Коскошинский»



Участок акватории реки Северная Двина, Холмогорский муниципальный округ Архангельской области

<p>Географические координаты участка (в системе координат WGS-84):</p> <ol style="list-style-type: none"> <li>1. 63°23'37.10"С 41°55'39.10"В</li> <li>2. 63°23'45.50"С 41°56'24.00 "В</li> <li>3. 63°23'14.00"С 41°56'45.50"В</li> <li>4. 63°21'13.70"С 41°58'5.00"В</li> <li>5. 63°21'8.60"С 41°57'9.80"В</li> <li>6. 63°21'56.70"С 41°56'21.30"В</li> <li>7. 63°22'25.70"С 41°55'43.30"В</li> </ol>	<p>Площадь участка: 338 Га Длина участка: 4,99 км Цель использования: Промышленное рыболовство</p>	<p>Описание последовательного соединения точек: 1 – 2 по прямой линии; 2 – 3 по прямой линии; 3 – 4 по береговой линии; 4 – 5 по прямой линии; 5 – 6 по береговой линии; 6 – 7 по прямой линии; 7 – 1 по береговой линии. * за исключением участков суши</p>
---	--	--



## ЛОТ № 18

## Рыболовный участок «Летний»

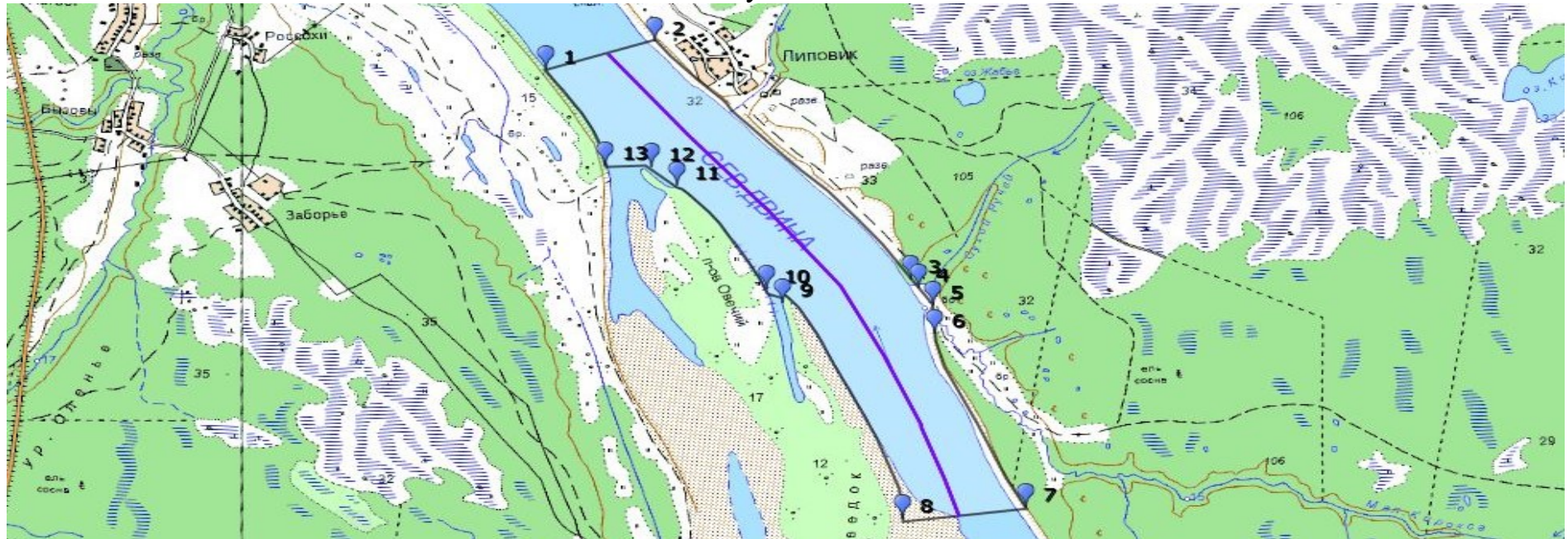


Участок акватории реки Северная Двина, Холмогорский муниципальный округ Архангельской области

<p>Географические координаты участка (в системе координат WGS-84):</p> <p>1. 63°39'53,27"С; 41°30'43,46"В  2. 63°39'56,2"С; 41°32'07,0"В  3. 63°39'40,3"С; 41°32'39,7" В  4. 63°39'15,16"С; 41°31'38,54"В</p>	<p>Площадь участка: 113 га *</p> <p>Длина участка: 1,16 км</p> <p>Цель использования: промышленное рыболовство</p>	<p>Описание последовательного соединения точек:</p> <p>1) от точки 1 до точки 2 по прямой линии;  2) от точки 2 до точки 3 по береговой линии;  3) от точки 3 до точки 4 по прямой линии;  4) от точки 4 до точки 1 по прямой линии.</p> <p>*за исключением участков суши</p>
---	--	---

## ЛОТ № 19

## Рыболовный участок «Липовик»

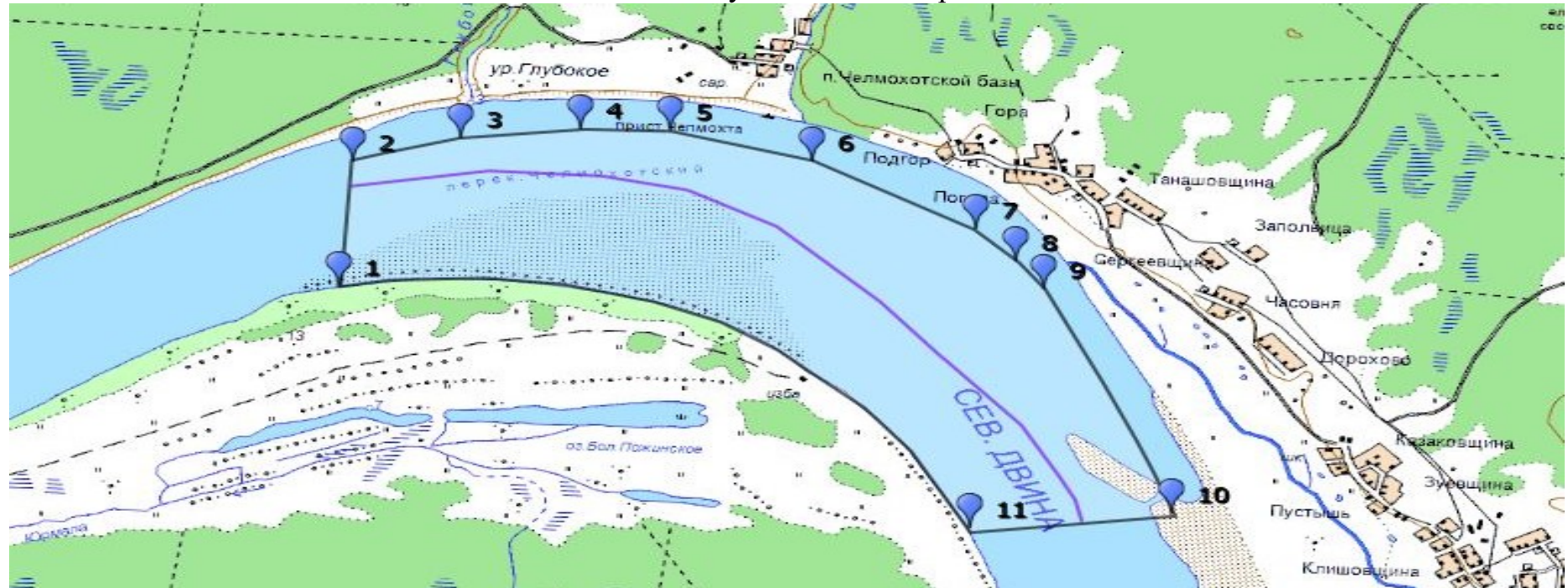


Участок акватории реки Северная Двина, Холмогорский муниципальный округ Архангельской области

<p>Географические координаты участка (в системе координат WGS-84):</p> <ol style="list-style-type: none"> <li>1. 63°19'12.50"C; 42° 1'43.00"В</li> <li>2. 63°19'20.03"C; 42° 2'32.00"В</li> <li>3. 63°18'25.53"C; 42° 4'12.16"В</li> <li>4. 63°18'24.15"C; 42° 4'14.20"В</li> <li>5. 63°18'20.50"C; 42° 4'19.50"В</li> <li>6. 63°18'14.20"C; 42° 4'20.00"В</li> <li>7. 63°17'34.90"C; 42° 4'55.20"В</li> <li>8. 63°17'31.50"C; 42° 4'7.60"В</li> <li>9. 63°18'22.40"C; 42° 3'20.50"В</li> <li>10. 63°18'22.50"C; 42° 3'14.50"В</li> <li>11. 63°18'45.40"C; 42° 2'37.10"В</li> <li>12. 63°18'51.50"C; 42° 2'27.00"В</li> <li>13. 63°18'51.50"C; 42° 2'3.90"В</li> </ol>	<p>Площадь участка: 243 га * Длина участка: 3,78 км Цель использования: промышленное рыболовство</p>	<p>Описание последовательного соединения точек:</p> <ol style="list-style-type: none"> <li>1) от точки 1 до точки 2 по прямой линии;</li> <li>2) от точки 2 до точки 3 по береговой линии;</li> <li>3) от точки 3 до точки 4 по прямой линии;</li> <li>4) от точки 4 до точки 5 по береговой линии;</li> <li>5) от точки 5 до точки 6 по прямой линии;</li> <li>6) от точки 6 до точки 7 по береговой линии;</li> <li>7) от точки 7 до точки 8 по прямой линии;</li> <li>8) от точки 8 до точки 9 по береговой линии</li> <li>9) от точки 9 до точки 10 по прямой линии;</li> <li>10) от точки 10 до точки 11 по береговой линии;</li> <li>11) от точки 11 до точки 12 по прямой линии;</li> <li>12) от точки 12 до точки 13 по прямой линии;</li> <li>13) от точки 13 до точки 1 по береговой линии.</li> </ol> <p>* за исключением участков суши</p>
--	--	--

## ЛОТ № 20

## Рыболовный участок «Подгорный»

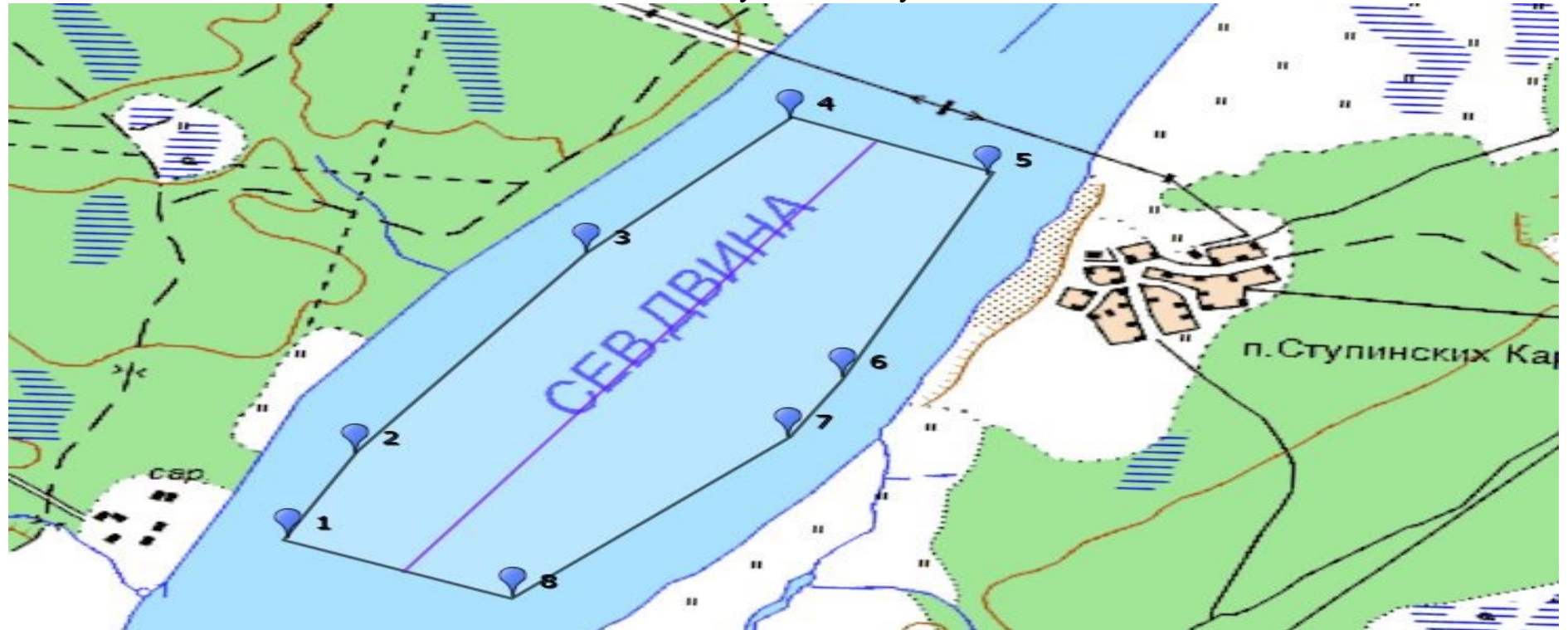


Участок акватории реки Северная Двина, Холмогорский муниципальный округ Архангельской области

<p>Географические координаты участка (в системе координат WGS-84):</p> <ol style="list-style-type: none"> <li>1. 63°38'56.30"С; 41°41'0.60"В</li> <li>2. 63°39'19.60"С; 41°41'4.70"В</li> <li>3. 63°39'23.84"С; 41°41'38.33"В</li> <li>4. 63°39'25.54"С; 41°42'15.44"В</li> <li>5. 63°39'25.28"С; 41°42'42.88"В</li> <li>6. 63°39'19.66"С; 41°43'27.11"В</li> <li>7. 63°39'7.50"С; 41°44'14.80"В</li> <li>8. 63°39'0.89"С; 41°44'30.12"В</li> <li>9. 63°38'55.60"С; 41°44'38.72"В</li> <li>10. 63°38'13.62"С; 41°45'18.07"В</li> <li>11. 63°38'10,1"С; 41°44'18,5"В</li> </ol>	<p>Площадь участка: 362 га *</p> <p>Длина участка: 4,1 км</p> <p>Цель использования: промышленное рыболовство</p>	<p>Описание последовательного соединения точек:</p> <ol style="list-style-type: none"> <li>1) от точки 1 до точки 2 по прямой линии;</li> <li>2) от точки 2 до точки 3 по прямой линии;</li> <li>3) от точки 3 до точки 4 по прямой линии;</li> <li>4) от точки 4 до точки 5 по прямой линии;</li> <li>5) от точки 5 до точки 6 по прямой линии;</li> <li>6) от точки 6 до точки 7 по прямой линии;</li> <li>7) от точки 7 до точки 8 по прямой линии;</li> <li>8) от точки 8 до точки 9 по прямой линии;</li> <li>9) от точки 9 до точки 10 по прямой линии;</li> <li>10) от точки 10 до точки 11 по прямой линии;</li> <li>11) от точки 11 до точки 1 по береговой линии.</li> </ol> <p>* за исключением участков суши</p>
--	---	--

## ЛОТ № 21

## Рыболовный участок «Ступино»

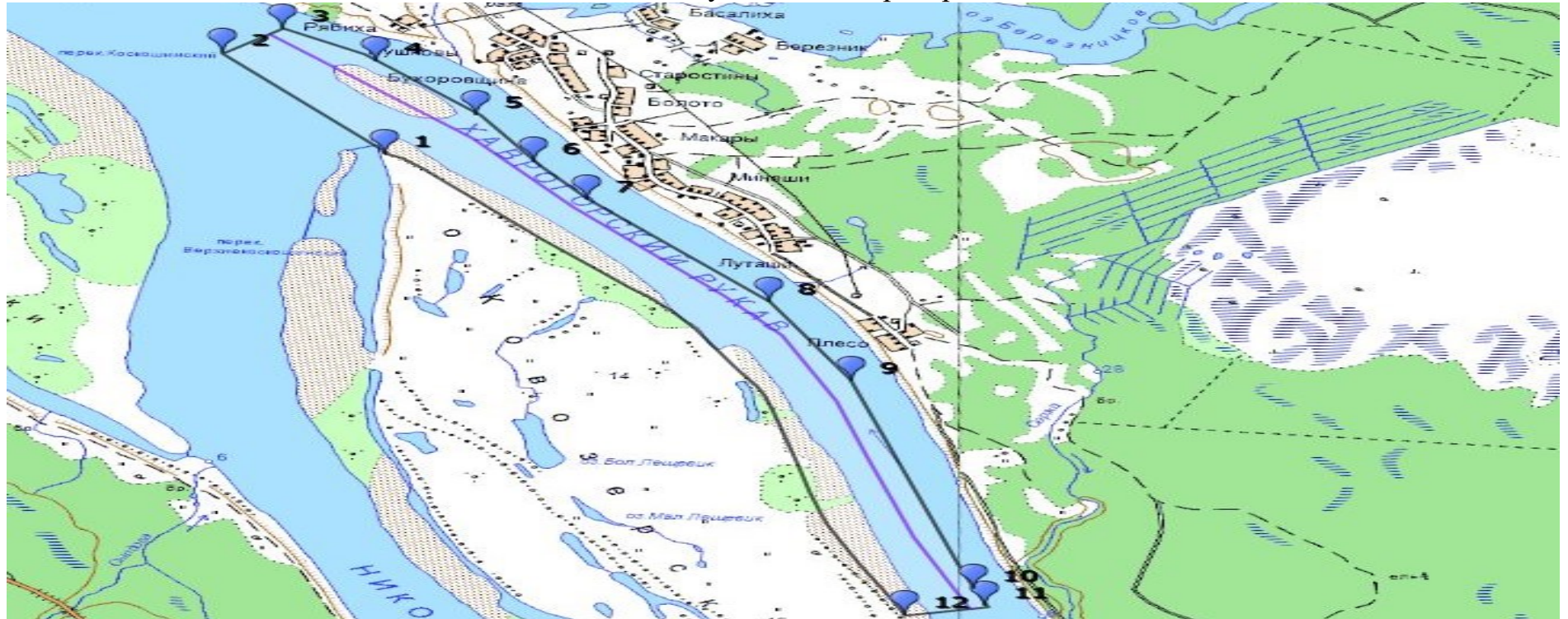


Участок акватории реки Северная Двина, Холмогорский муниципальный округ Архангельской области

<p>Географические координаты участка (в системе координат WGS-84):</p> <ol style="list-style-type: none"> <li>1. 63°58'35.87"C; 41°43'56.29"B</li> <li>2. 63°58'45.07"C; 41°44'6.18"B</li> <li>3. 63°59'6.81"C; 41°44'40.08"B</li> <li>4. 63°59'21.32"C; 41°45'10.28"B</li> <li>5. 63°59'15.25"C; 41°45'39.15"B</li> <li>6. 63°58'53.26"C; 41°45'18.04"B</li> <li>7. 63°58'46.77"C; 41°45'9.94"B</li> <li>8. 63°58'29.45"C; 41°44'29.40"B</li> </ol>	<p>Площадь участка: 103 га Длина участка: 1,73 км Цель использования: промышленное рыболовство</p>	<p>Описание последовательного соединения точек:</p> <ol style="list-style-type: none"> <li>1) от точки 1 до точки 2 по прямой линии;</li> <li>2) от точки 2 до точки 3 по прямой линии;</li> <li>3) от точки 3 до точки 4 по прямой линии;</li> <li>4) от точки 4 до точки 5 по прямой линии;</li> <li>5) от точки 5 до точки 6 по прямой линии;</li> <li>6) от точки 6 до точки 7 по прямой линии;</li> <li>7) от точки 7 до точки 8 по прямой линии;</li> <li>8) от точки 8 до точки 1 по прямой линии.</li> </ol> <p>* за исключением участков суши»</p>
--	--	---

## ЛОТ № 22

## Рыболовный участок «Хаврогорский»



Участок акватории реки Северная Двина, Холмогорский муниципальный округ Архангельской области

<p>Географические координаты участка (в системе координат WGS-84):</p> <ol style="list-style-type: none"> <li>1. 63°23'20.8"C; 41°57'12.7"В</li> <li>2. 63°23'47.2"C; 41°56'27.1"В</li> <li>3. 63°23'53.63"C; 41°56'43.98"В</li> <li>4. 63°23'45.14"C; 41°57'9.94"В</li> <li>5. 63°23'30.99"C; 41°57'38.05"В</li> <li>6. 63°23'18.73"C; 41°57'53.73"В</li> <li>7. 63°23'8.78"C; 41°58'8.90"В</li> <li>8. 63°22'42.11"C; 41°58'59.32"В</li> <li>9. 63°22'21.14"C; 41°59'22.10"В</li> <li>10. 63°21'26.52"C; 41°59'56.32"В</li> <li>11. 63°21'22.13"C; 41°59'59.32"В</li> <li>12. 63°21'19.8"C; 41°59'37.0"В</li> </ol>	<p>Площадь участка: 203 га *</p> <p>Длина участка: 5,5 км</p> <p>Цель использования: промышленное рыболовство</p>	<p>Описание последовательного соединения точек:</p> <ol style="list-style-type: none"> <li>1) от точки 1 до точки 2 по прямой линии;</li> <li>2) от точки 2 до точки 3 по прямой линии;</li> <li>3) от точки 3 до точки 4 по прямой линии;</li> <li>4) от точки 4 до точки 5 по прямой линии;</li> <li>5) от точки 5 до точки 6 по прямой линии;</li> <li>6) от точки 6 до точки 7 по прямой линии;</li> <li>7) от точки 7 до точки 8 по прямой линии;</li> <li>8) от точки 8 до точки 9 по прямой линии;</li> <li>9) от точки 9 до точки 10 по прямой линии;</li> <li>10) от точки 10 до точки 11 по прямой линии;</li> <li>11) от точки 11 до точки 12 по прямой линии;</li> <li>12) от точки 12 до точки 1 по береговой линии.</li> </ol> <p>*за исключением участков суши</p>
---	---	---

## Приложение № 3

к извещению о проведении конкурса на право заключения договора пользования рыболовным участком для осуществления промышленного рыболовства на реке Северная Двина в границах Архангельской области

## Предмет конкурса (лота)

Показатели	Лот № 1	Лот № 2	Лот № 3	Лот № 4	Лот № 5
1	2	3	4	5	6
Доля рыболовного участка в общем количестве рыболовных участков для осуществления промышленного рыболовства и сформированных в установленном порядке до 31 декабря 2018 года рыбопромысловых участков для осуществления промышленного и прибрежного рыболовства, расположенных на территории Красноборского муниципального района Архангельской области или прилегающих к территории данного муниципального образования (в процентах)	0,07692	0,07692	0,07692	0,07692	0,07692
Начальная цена предмета конкурса (лота) (в рублях)	1 003,39	385,92	752,54	726,82	246,02
Размер задатка от размера предложенной заявителем платы за предоставление рыболовного участка (в процентах)	50				
Виды водных биологических ресурсов, обитающих в границах рыболовного участка	окуневые – окунь речной, судак обыкновенный; карповые – плотва, язь, лещ; щуковые – щука; налимовые – налим; сиговые – обыкновенный сиг; хариусовые – хариус европейский; миноговые – минога тихоокеанская (японская)				
Цель использования рыболовного участка	Промышленное рыболовство				
Ограничения, связанные с использованием рыболовного участка	Устанавливаются в соответствии со статьями 12, 13, 26, 26.1 Федерального закона от 20 декабря 2004 г. № 166-ФЗ «О рыболовстве и сохранении водных биологических ресурсов» и правилами рыболовства для Северного рыбохозяйственного бассейна, утвержденными приказом Министерства сельского хозяйства Российской Федерации от 13 мая 2021 г. № 292				

Показатели	Лот № 6	Лот № 7	Лот № 8	Лот № 9	Лот № 10
1	2	3	4	5	6
Доля рыболовного участка в общем количестве рыболовных участков для осуществления промышленного рыболовства и сформированных в установленном порядке до 31 декабря 2018 года рыбопромысловых участков для осуществления промышленного и прибрежного рыболовства, расположенных на территории Красноборского муниципального района Архангельской области или прилегающих к территории данного муниципального образования (в процентах)	0,07692	0,07692	0,07692	0,07692	0,07692
Начальная цена предмета конкурса (лота) (в рублях)	450,24	1 939,25	955,15	813,65	205,18
Размер задатка от размера предложенной заявителем платы за предоставление рыболовного участка (в процентах)	50				
Виды водных биологических ресурсов, обитающих в границах рыболовного участка	окуневые – окунь речной, судак обыкновенный; карповые – плотва, язь, лещ; щуковые – щука; налимовые – налим; сиговые – обыкновенный сиг; хариусовые – хариус европейский; миноговые – минога тихоокеанская (японская)				
Цель использования рыболовного участка	Промышленное рыболовство				
Ограничения, связанные с использованием рыболовного участка	Устанавливаются в соответствии со статьями 12, 13, 26, 26.1 Федерального закона от 20 декабря 2004 г. № 166-ФЗ «О рыболовстве и сохранении водных биологических ресурсов» и правилами рыболовства для Северного рыбохозяйственного бассейна, утвержденными приказом Министерства сельского хозяйства Российской Федерации от 13 мая 2021 г. № 292				

Показатели	Лот № 11
1	2
Доля рыболовного участка в общем количестве рыболовных участков для осуществления промышленного рыболовства и сформированных в установленном порядке до 31 декабря 2018 года рыбопромысловых участков для осуществления промышленного и прибрежного рыболовства, расположенных на территории Приморского муниципального района Архангельской области или прилегающих к территории данного муниципального образования (в процентах)	0,017857
Начальная цена предмета конкурса (лота) (в рублях)	414,86
Размер задатка от размера предложенной заявителем платы за предоставление рыболовного участка (в процентах)	50
Виды водных биологических ресурсов, обитающих в границах рыболовного участка	окуневые – окунь речной, судак обыкновенный; карповые – плотва, язь, лещ, щуковые – щука; налимовые – налим; сиговые – обыкновенный сиг; хариусовые – хариус европейский, миноговые – минога тихоокеанская (японская). Возможно попадание речной камбалы
Цель использования рыболовного участка	Промышленное рыболовство
Ограничения, связанные с использованием рыболовного участка	Устанавливаются в соответствии со статьями 12, 13, 26, 26.1 Федерального закона от 20 декабря 2004 г. № 166-ФЗ «О рыболовстве и сохранении водных биологических ресурсов» и правилами рыболовства для Северного рыбохозяйственного бассейна, утвержденными приказом Министерства сельского хозяйства Российской Федерации от 13 мая 2021 г. № 292



Показатели	Лот № 12	Лот № 13	Лот № 14
1	2	3	4
Доля рыболовного участка в общем количестве рыболовных участков для осуществления промышленного рыболовства и сформированных в установленном порядке до 31 декабря 2018 года рыбопромысловых участков для осуществления промышленного и прибрежного рыболовства, расположенных на территории Котласского муниципального округа Архангельской области или прилегающих к территории данного муниципального образования (в процентах)	0,33333	0,33333	0,33333
Начальная цена предмета конкурса (лота) (в рублях)	218,69	511,34	733,25
Размер задатка от размера предложенной заявителем платы за предоставление рыболовного участка (в процентах)	50		
Виды водных биологических ресурсов, обитающих в границах рыболовного участка	окуневые – окунь речной, судак обыкновенный; карповые – плотва, язь, лещ, щуковые – щука; налимовые – налим; сиговые – обыкновенный сиг; хариусовые – хариус европейский, миноговые – минога тихоокеанская (японская).		
Цель использования рыболовного участка	Промышленное рыболовство		
Ограничения, связанные с использованием рыболовного участка	Устанавливаются в соответствии со статьями 12, 13, 26, 26.1 Федерального закона от 20 декабря 2004 г. № 166-ФЗ «О рыболовстве и сохранении водных биологических ресурсов» и правилами рыболовства для Северного рыбохозяйственного бассейна, утвержденных приказом Министерства сельского хозяйства Российской Федерации от 13 мая 2021 г. № 292		

Показатели	Лот № 15	Лот № 16	Лот № 17	Лот № 18	Лот № 19	Лот № 20	Лот № 21	Лот № 22
1	2	3	4	5	6	8	9	10
Доля рыболовного участка в общем количестве рыболовных участков для осуществления промышленного рыболовства и сформированных в установленном порядке до 31 декабря 2018 года рыбопромысловых участков для осуществления промышленного и прибрежного рыболовства, расположенных на территории Холмогорского муниципального округа Архангельской области или прилегающих к территории данного муниципального образования (в процентах)	0,04166	0,04166	0,04166	0,04166	0,04166	0,04166	0,04166	0,04166
Начальная цена предмета конкурса (лота) (в рублях)	993,74	389,14	1 087,01	363,41	781,49	1 164,19	331,25	652,85
Размер задатка от размера предложенной заявителем платы за предоставление рыболовного участка (в процентах)	50							
Виды водных биологических ресурсов, обитающих в границах рыболовного участка	окунь речной, судак обыкновенный; карповые – плотва, язь, лещ; щуковые – щука; налимовые – налим; сиговые – обыкновенный сиг; хариусовые – хариус европейский, миноговые – минога тихоокеанская (японская). Возможно попадание речной камбалы							
Цель использования рыболовного участка	Промышленное рыболовство							
Ограничения, связанные с использованием рыболовного участка	Устанавливаются в соответствии со статьями 12, 13, 26, 26.1 Федерального закона от 20 декабря 2004 г. № 166-ФЗ «О рыболовстве и сохранении водных биологических ресурсов» и правилами рыболовства для Северного рыбохозяйственного бассейна, утвержденных приказом Министерства сельского хозяйства Российской Федерации от 13 мая 2021 г. № 292							